

CORREDOR TERRITORIAL COMUNAL
Argimiro Gabaldón

Totales

AÑO DE FUNDACIÓN LEGAL: 2013

EXTENSIÓN TERRITORIAL: 131.000 Ha

NÚMERO DE CONSEJOS COMUNALES: **67**

NÚMERO DE FAMILIAS BENEFICIADAS POR LA PRODUCCIÓN COMUNAL: 20.000

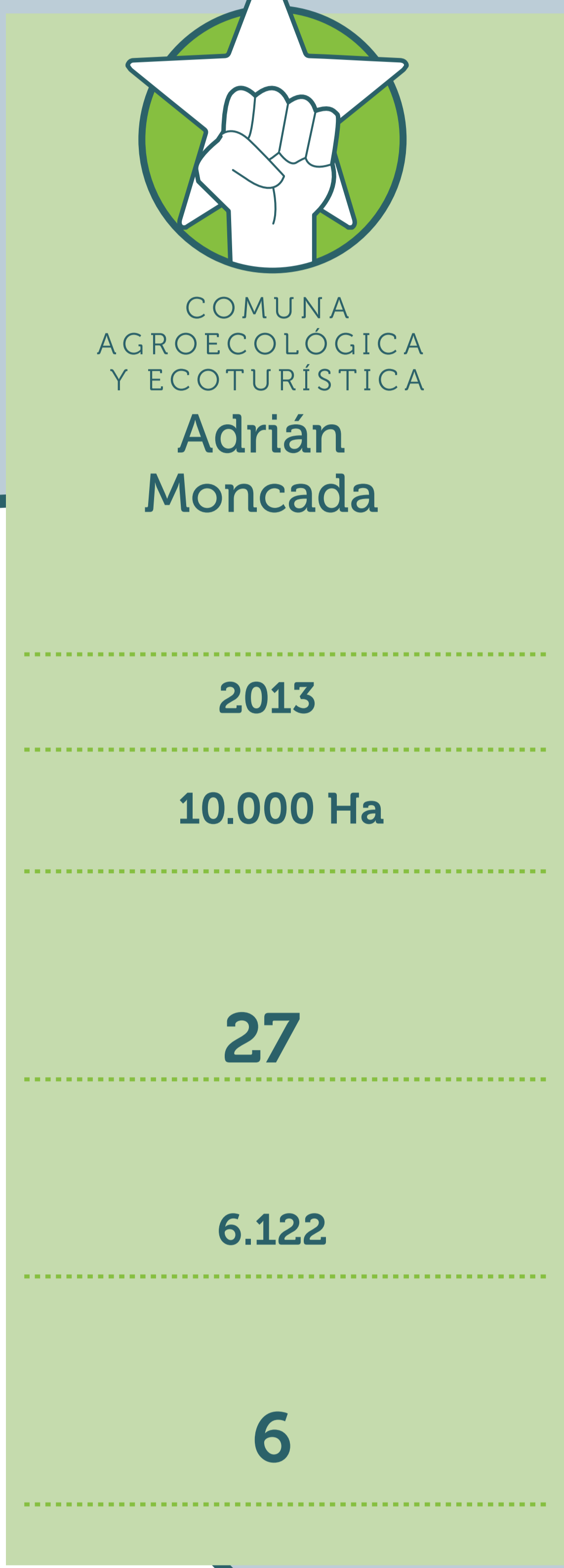
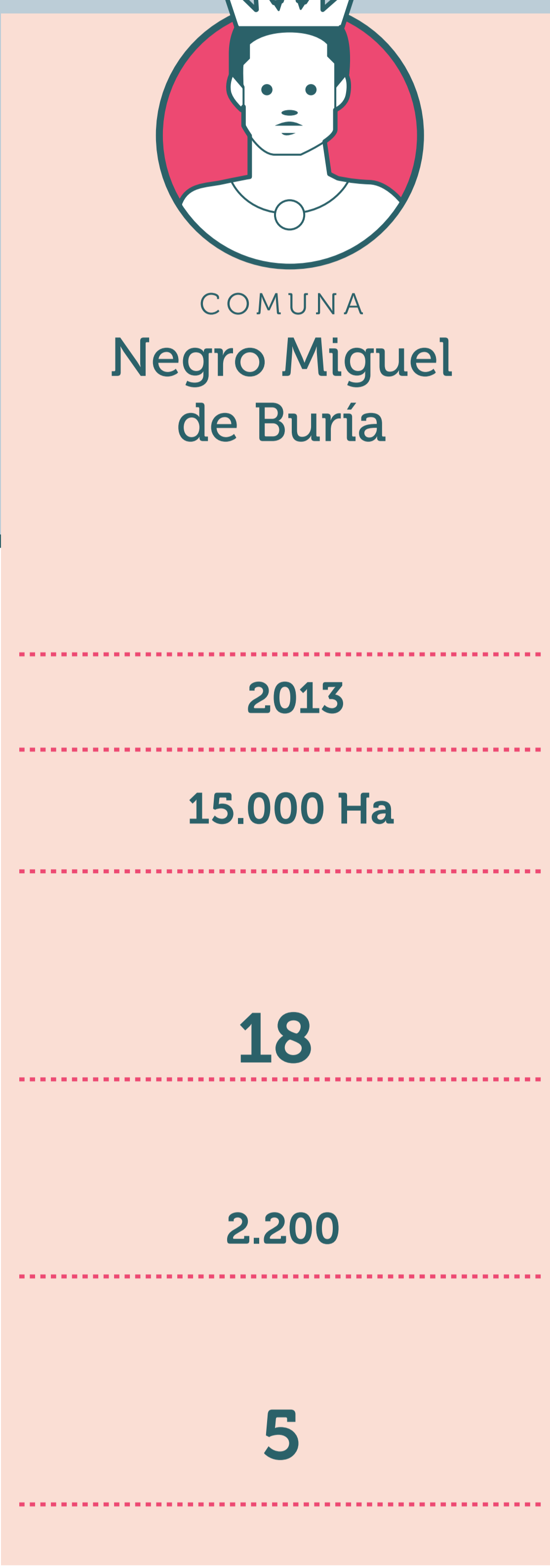
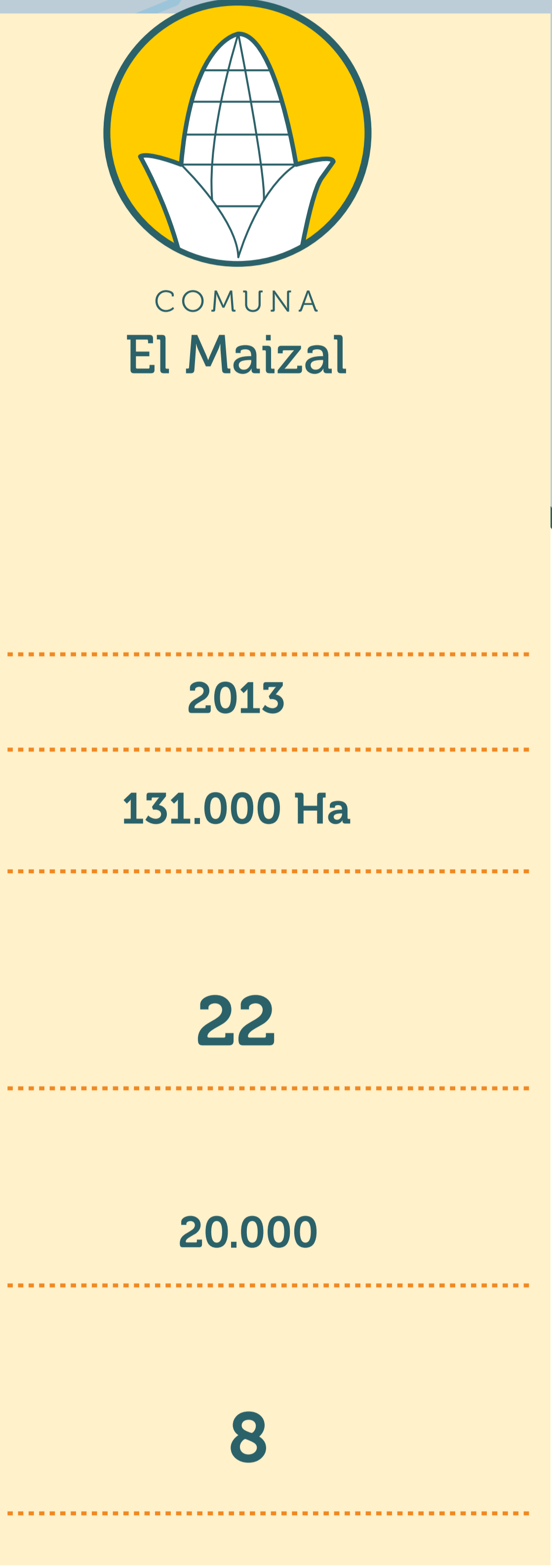
NÚMERO DE UNIDADES DE PRODUCCIÓN: **19**

Edo. Lara mun. Simón Planas

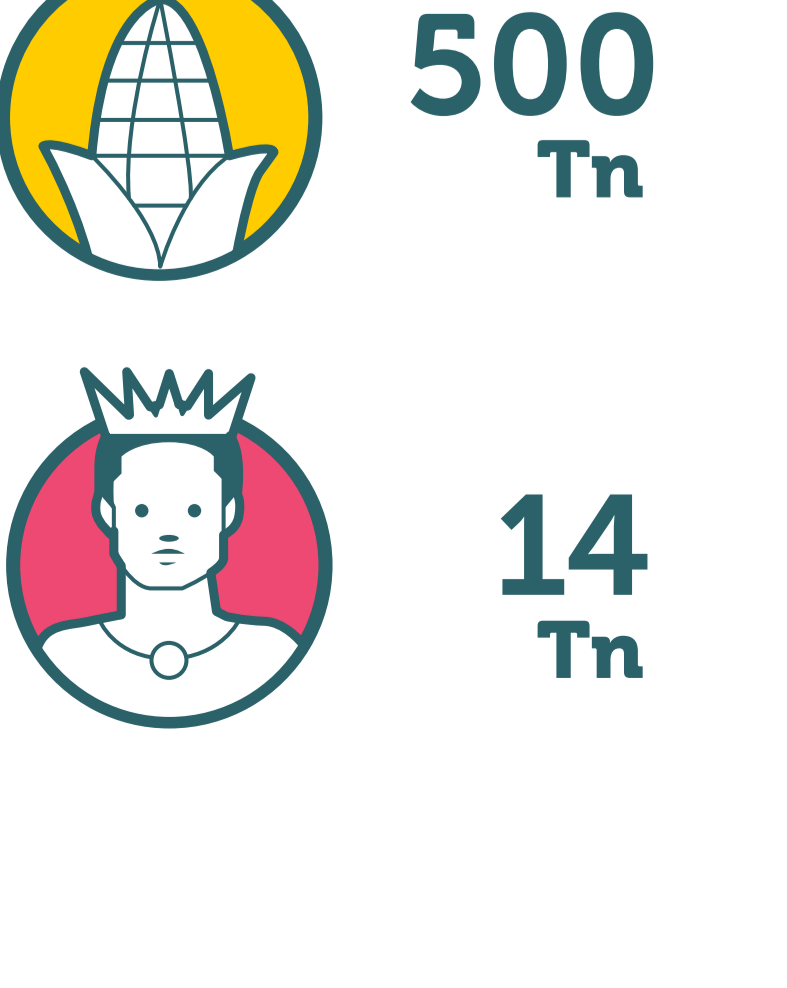
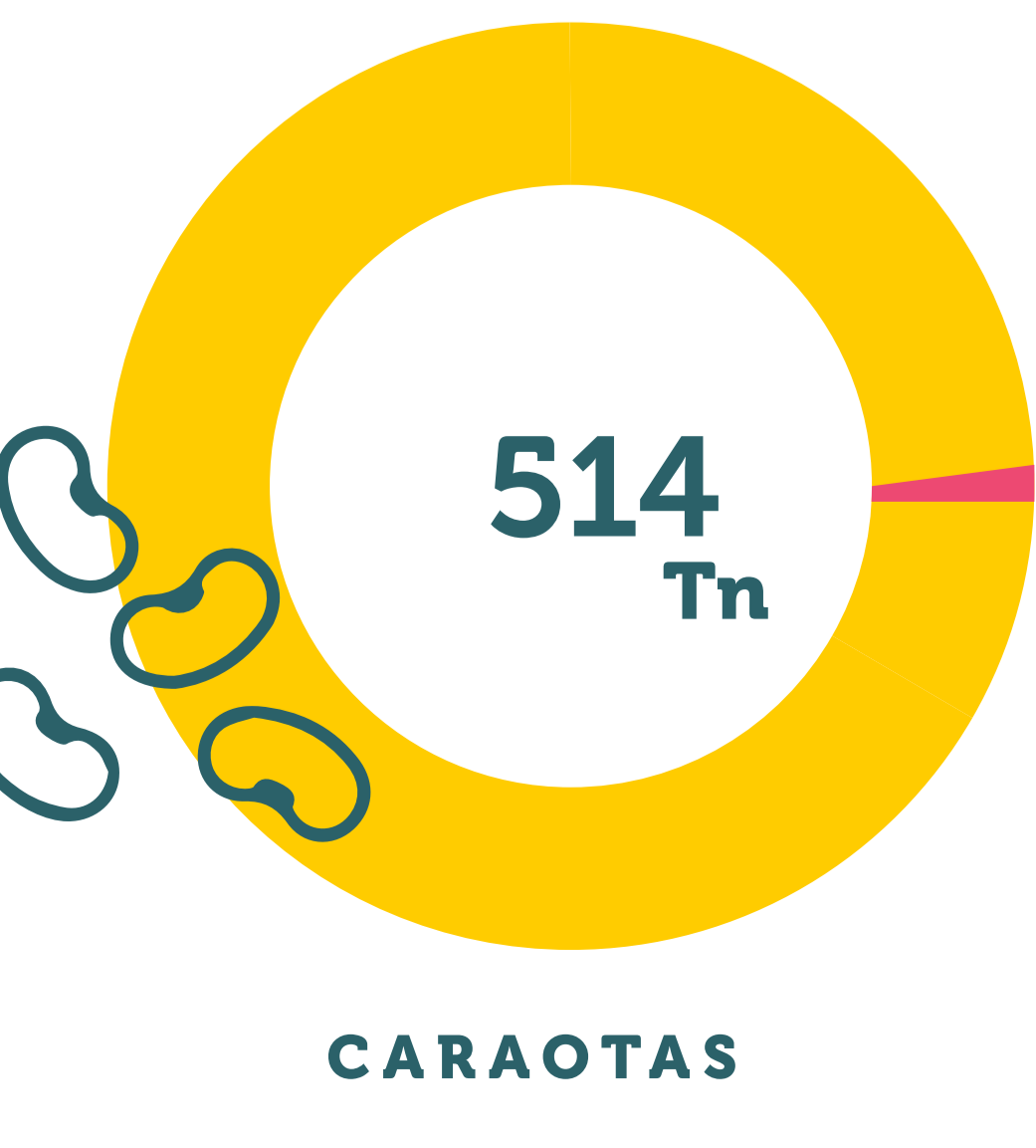
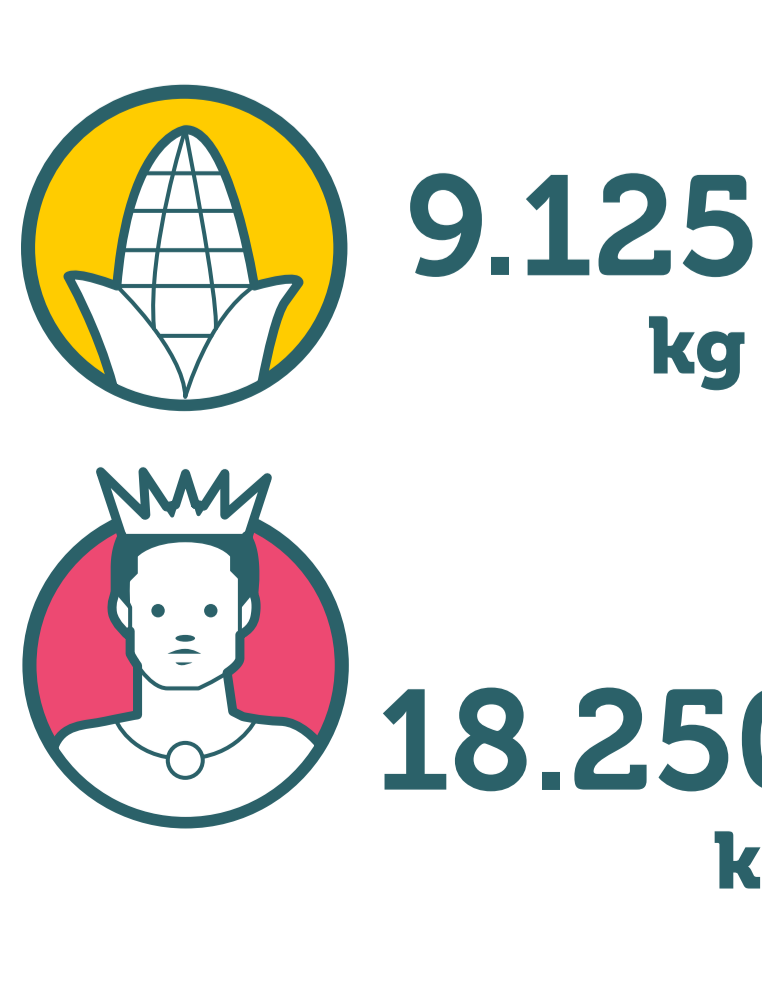
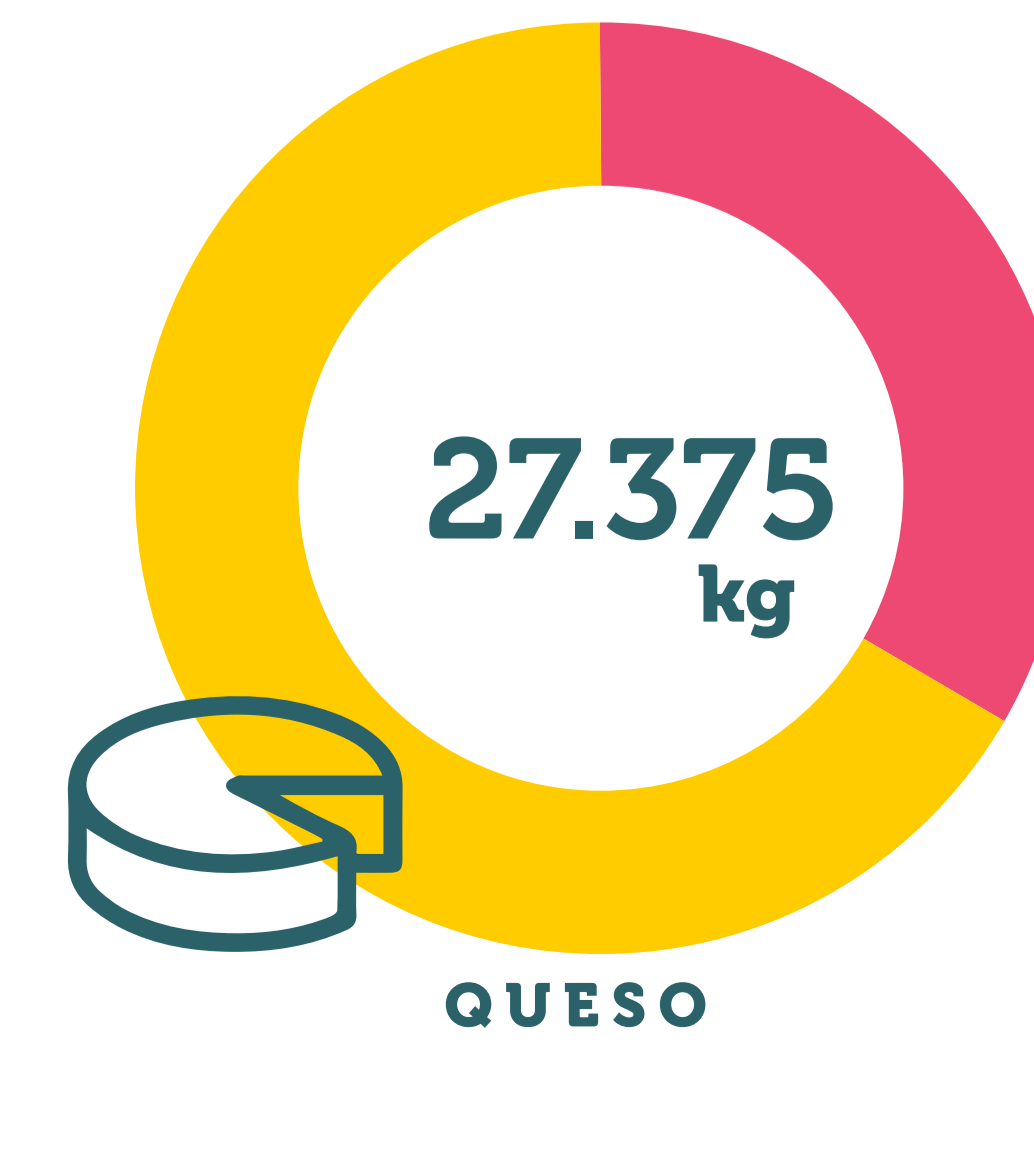
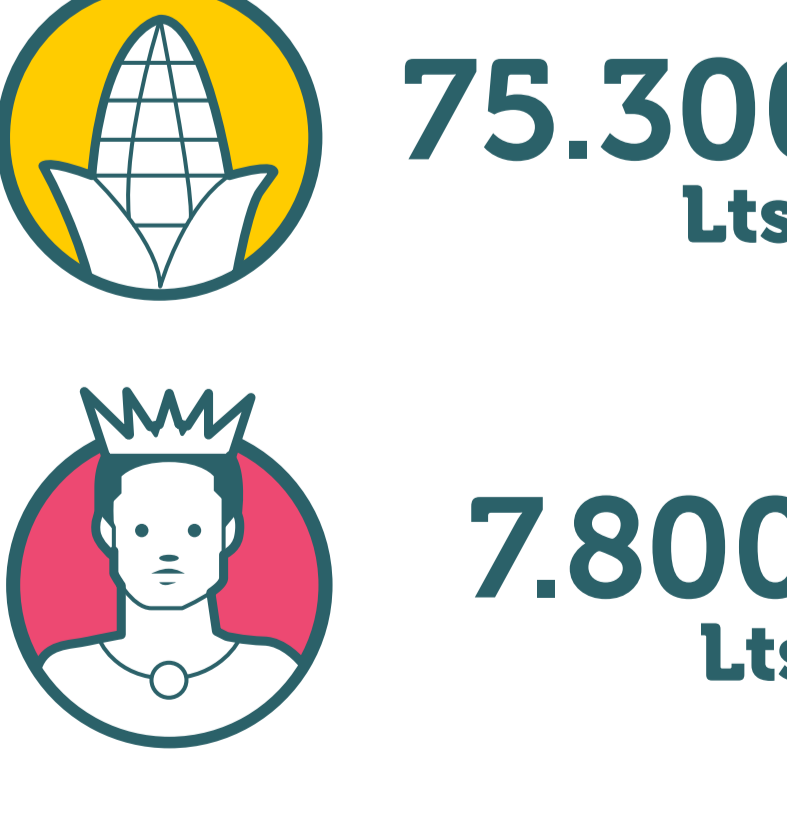
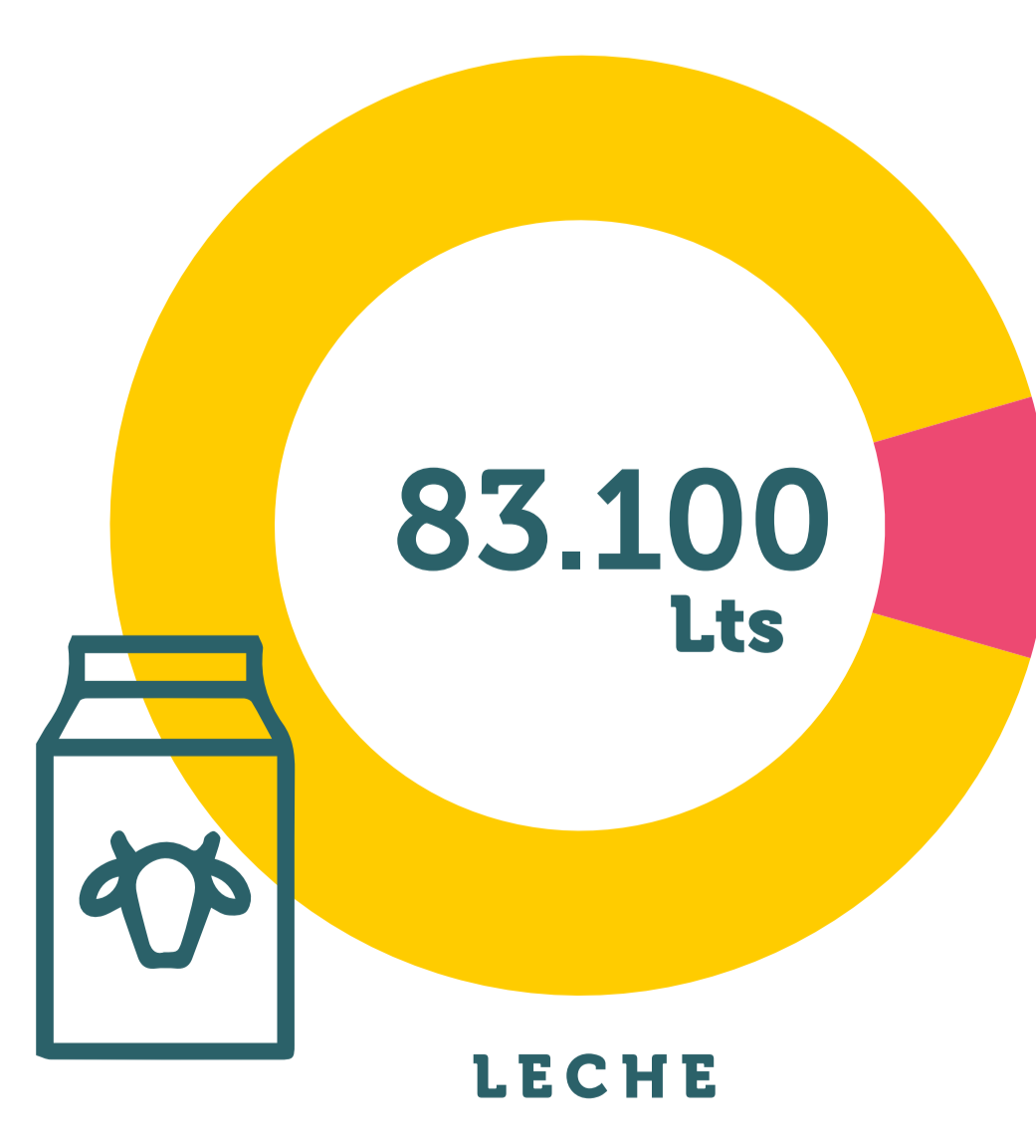
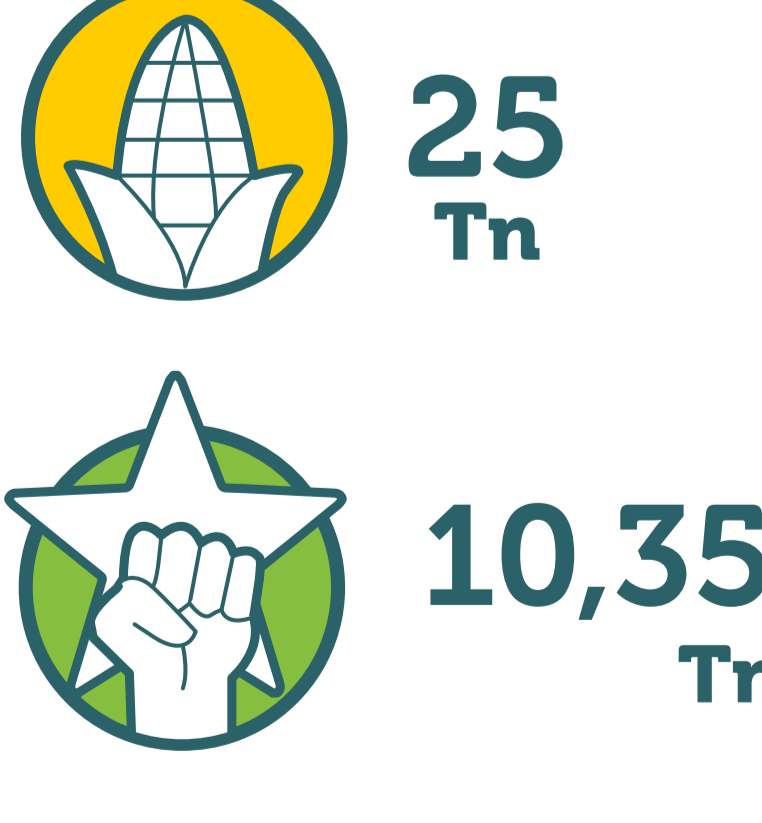
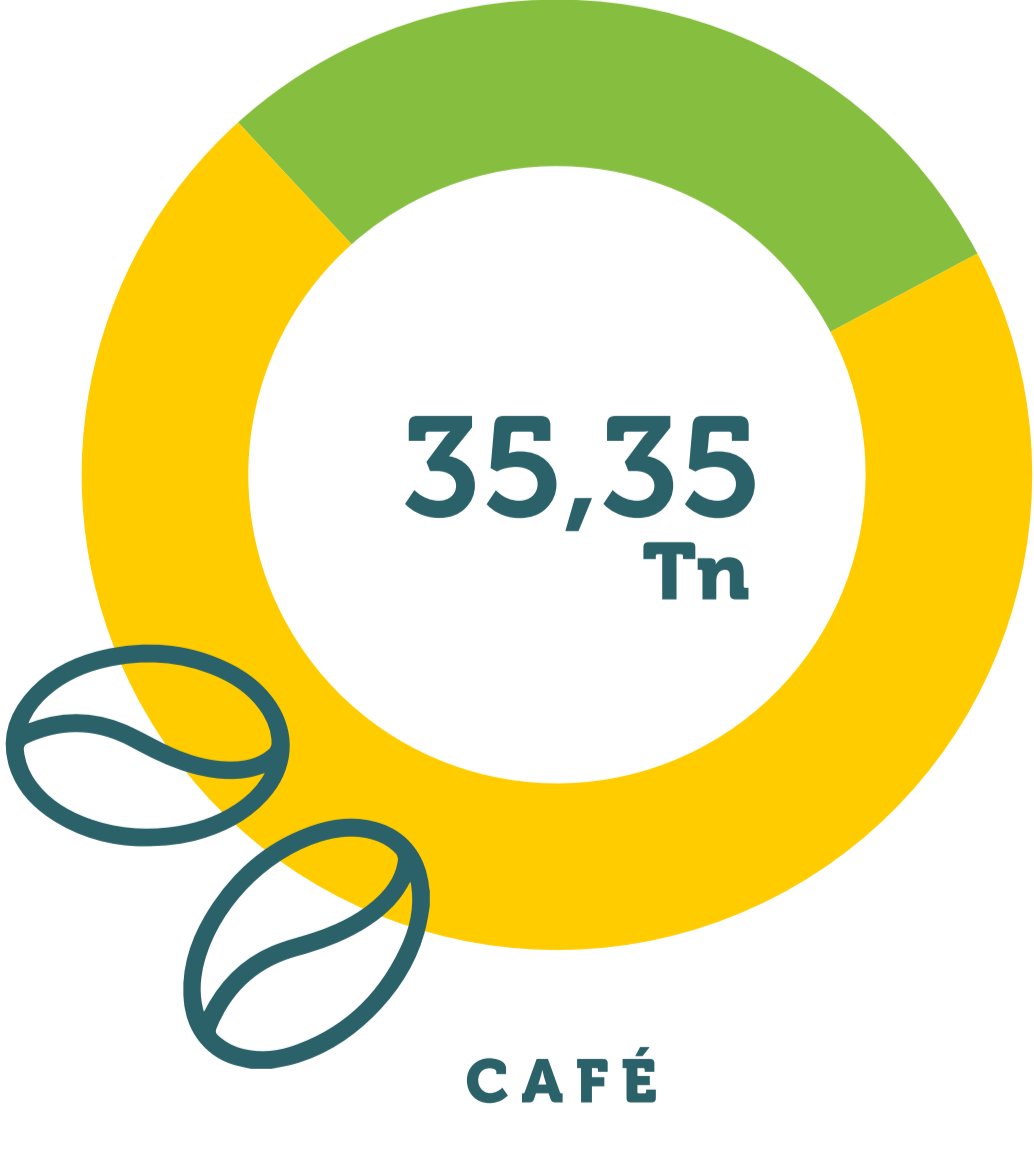
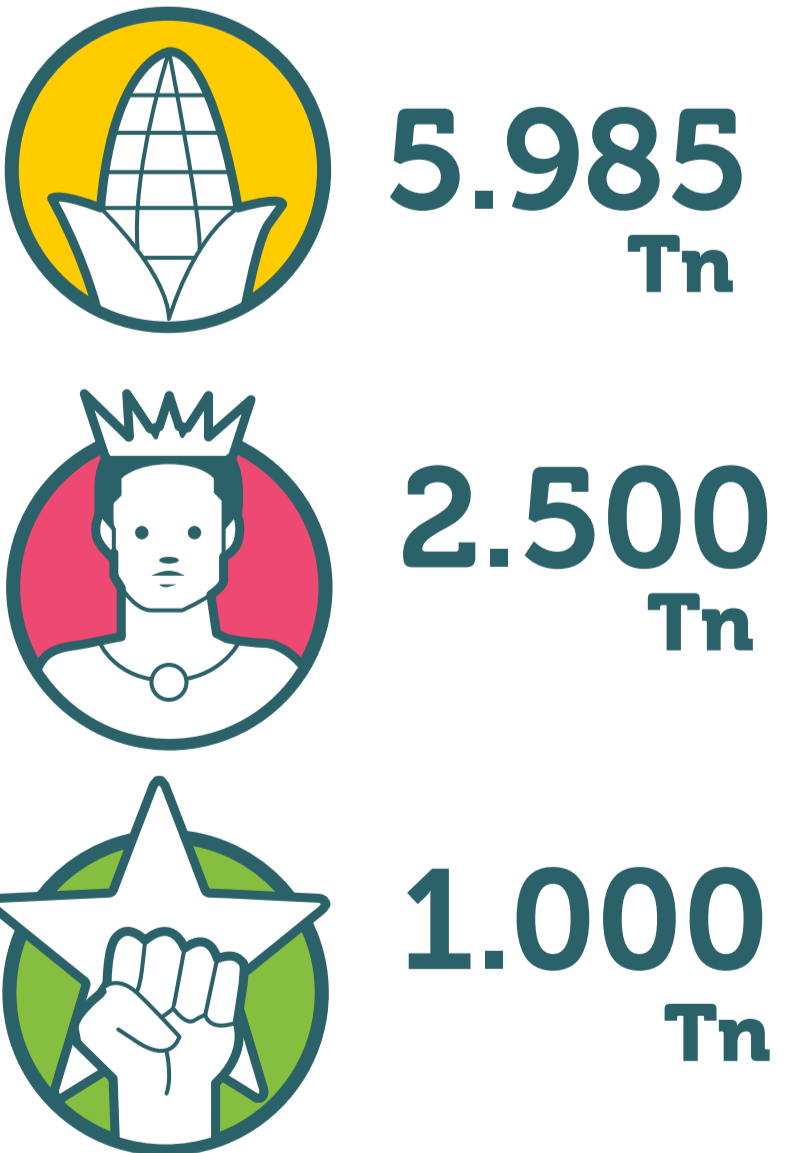
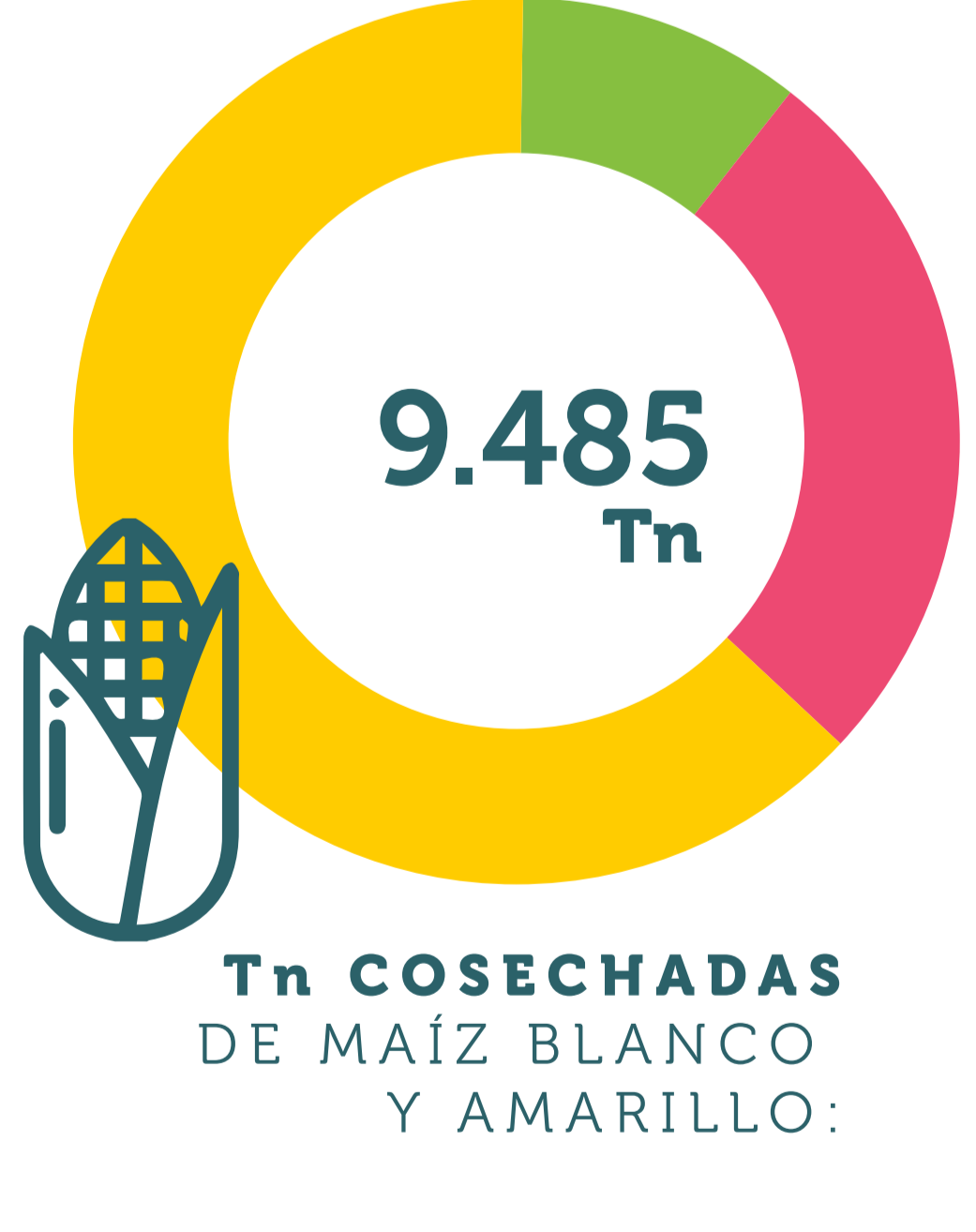
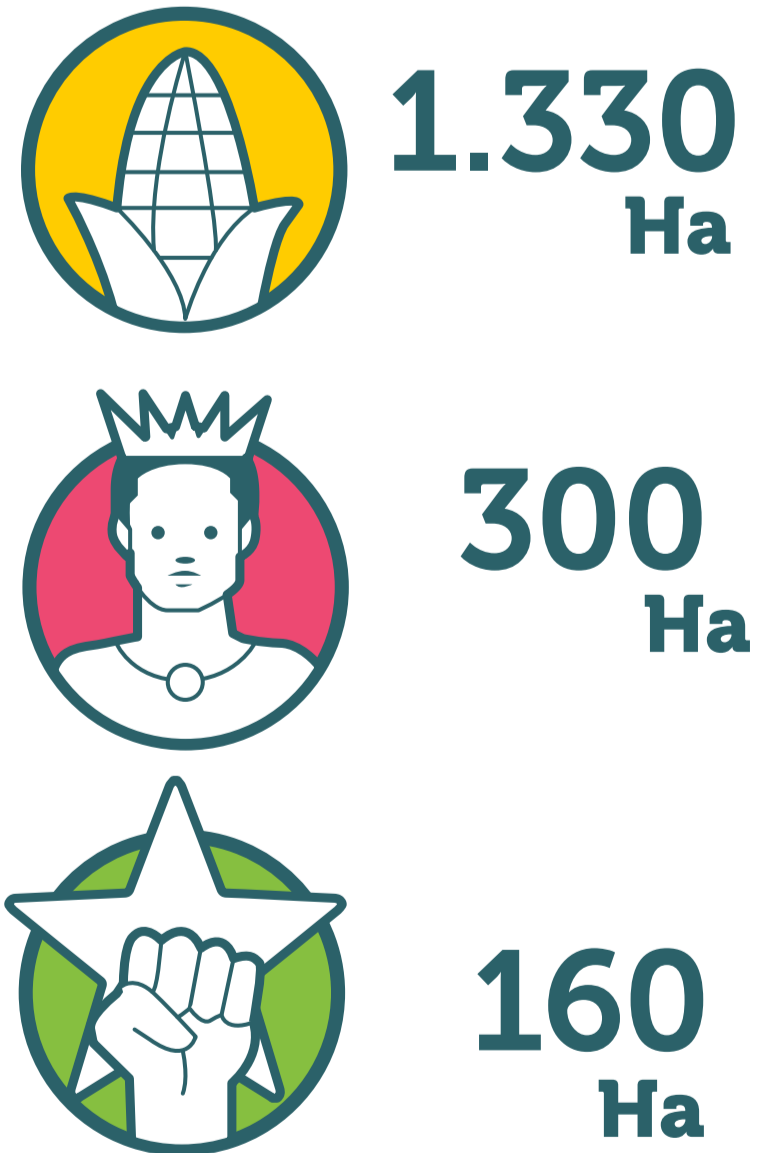
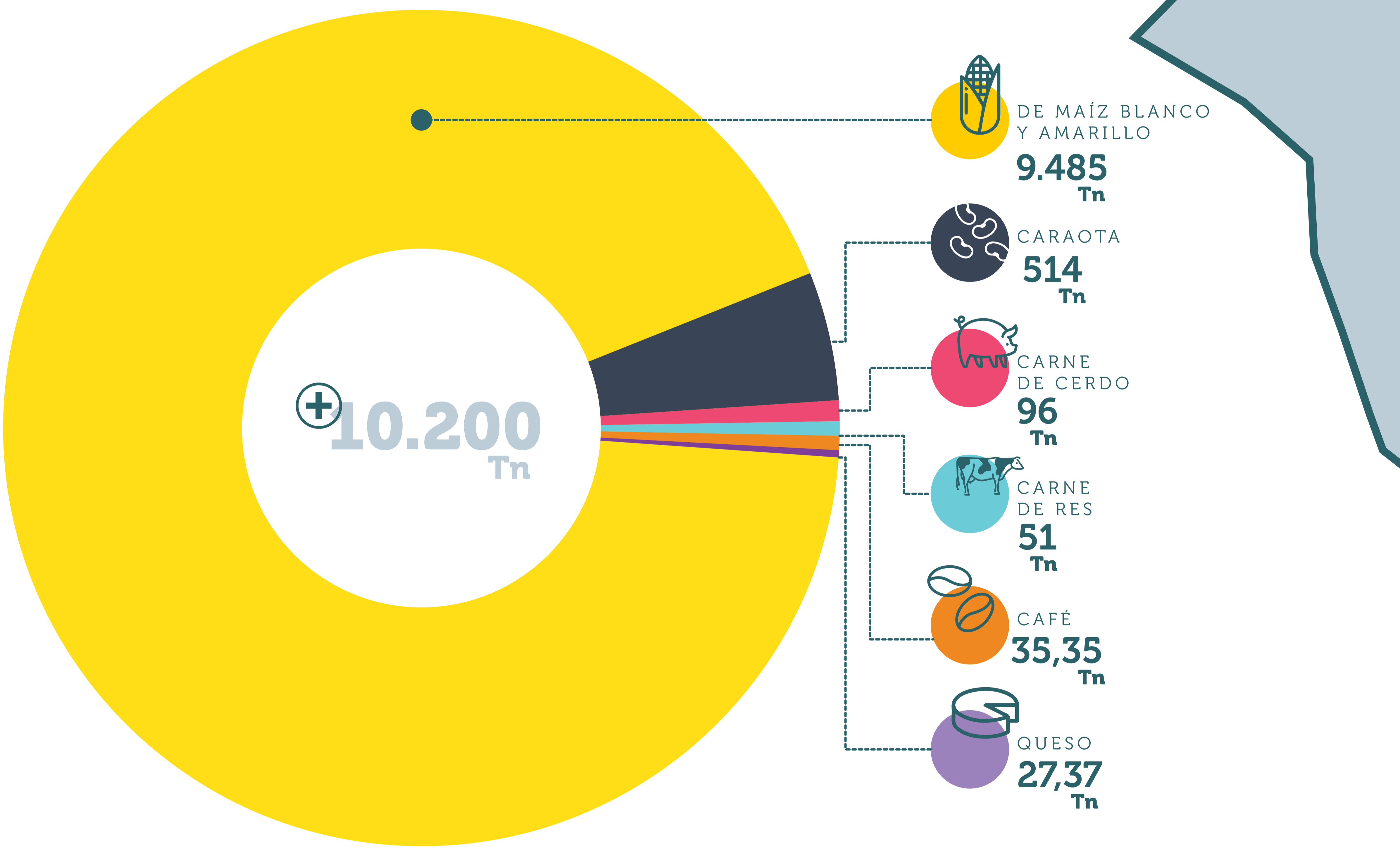
Edo. Portuguesa mun. Araure mun. Gustavo Vegas León

Edo. Lara mun. Simón Planas parroquia Buría

Edo. Lara mun. Iribarren parroquia Juarez parroquia Catedral

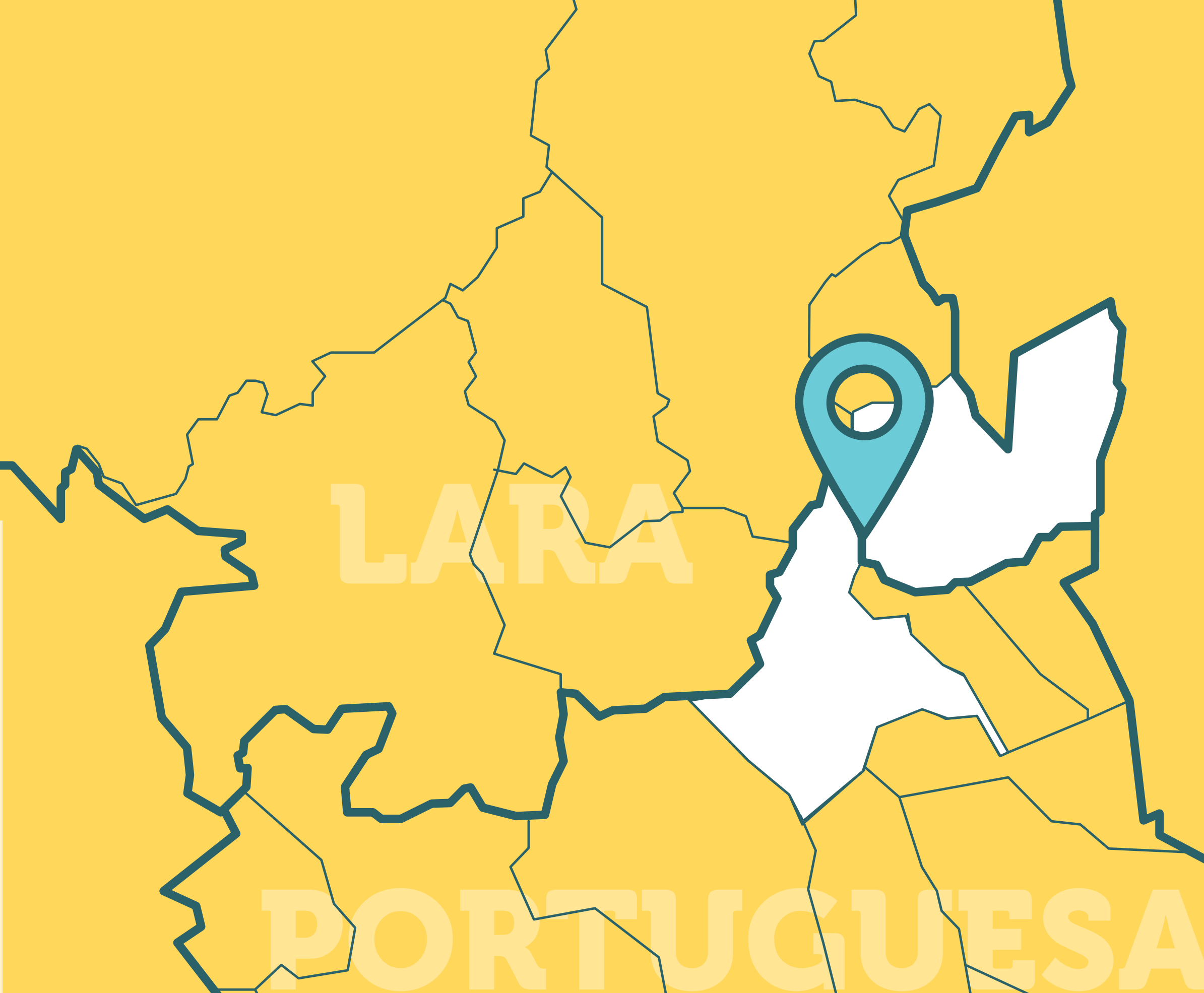


Producción agroalimentaria (Cifras anuales)





COMUNA El Maizal



UBICACION
Edo. Lara
 mun. Simón Planas

Edo. Portuguesa
 mun. Araure
 mun. Gustavo Vegas León

AÑO DE FUNDACIÓN LEGAL 2013

EXTENSIÓN TERRITORIAL: 131.000 Ha

NÚMERO DE CONSEJOS COMUNALES 22

NÚMERO DE FAMILIAS BENEFICIADAS POR LA PRODUCCIÓN COMUNAL 20.000 familias

NÚMERO DE UNIDADES DE PRODUCCIÓN 8



NÚMERO DE TRABAJADORXS EN UNIDADES PRODUCTIVAS COMUNALES:

150 productorxs/trabajadorxs

EN UNIDADES DE PRODUCCIÓN FAMILIAR O CONUQUERXS:

200 productorxs de caraotas

110 conuquerxs y parcelerxs productorxs de maíz

45 productorxs de café



UNIDADES DE PRODUCCIÓN COMUNAL

• EPSDC Camilo Cienfuegos (Gas comunal)

• EPSDC Argimiro Gabaldón (Ganadería)

• EPSDC de Mecanización y Siembra Ezequiel Zamora (a cielo abierto)

• Unidad de Producción de Porcinos

• Unidad de Producción Casas de cultivo protegido

• Empresa Distribuidora de Alimentos Armando Bonilla

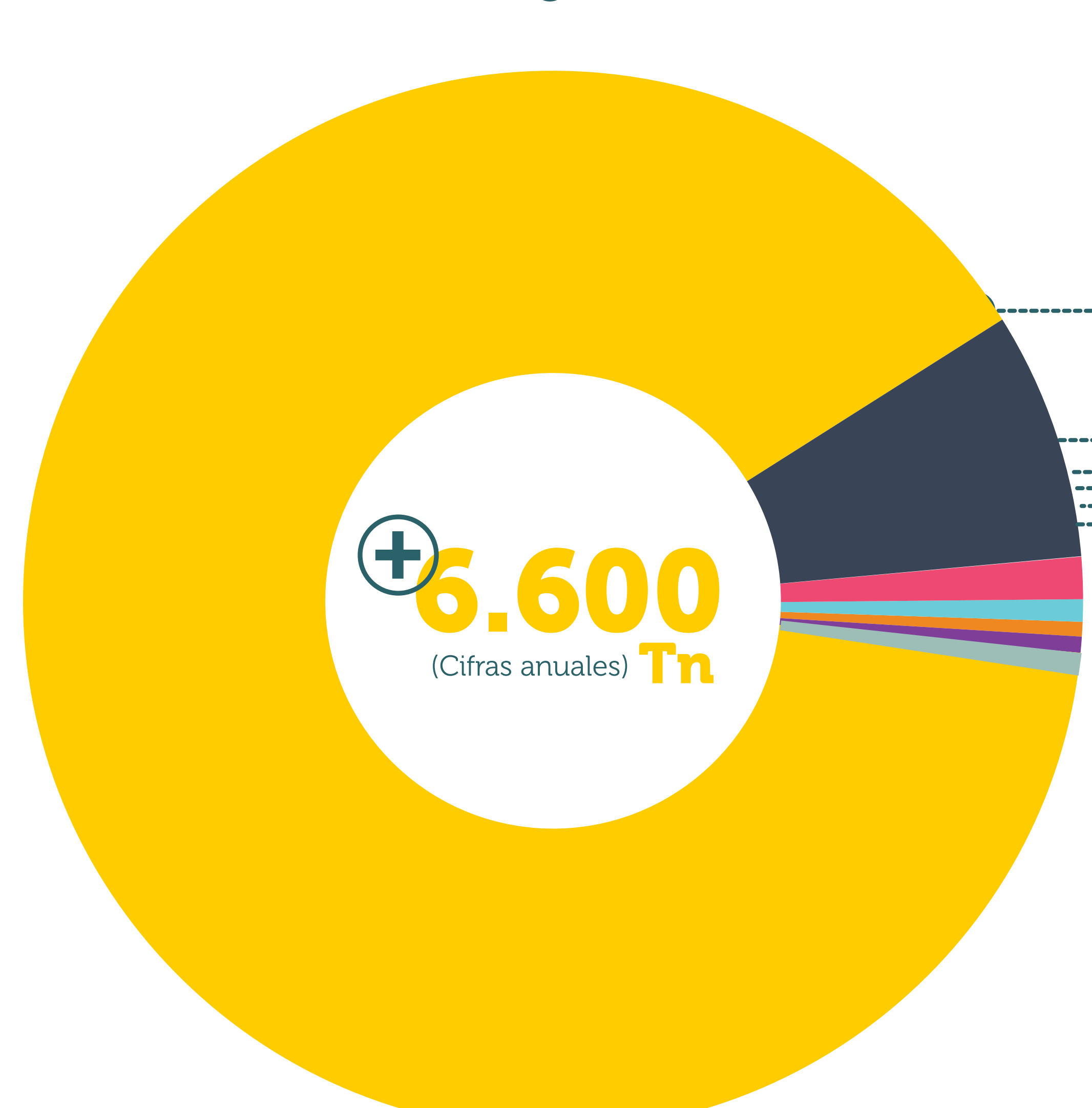
• Unidad de Producción mixta El Torrellero

• 80 UPF (o productorxs) de maíz del territorio

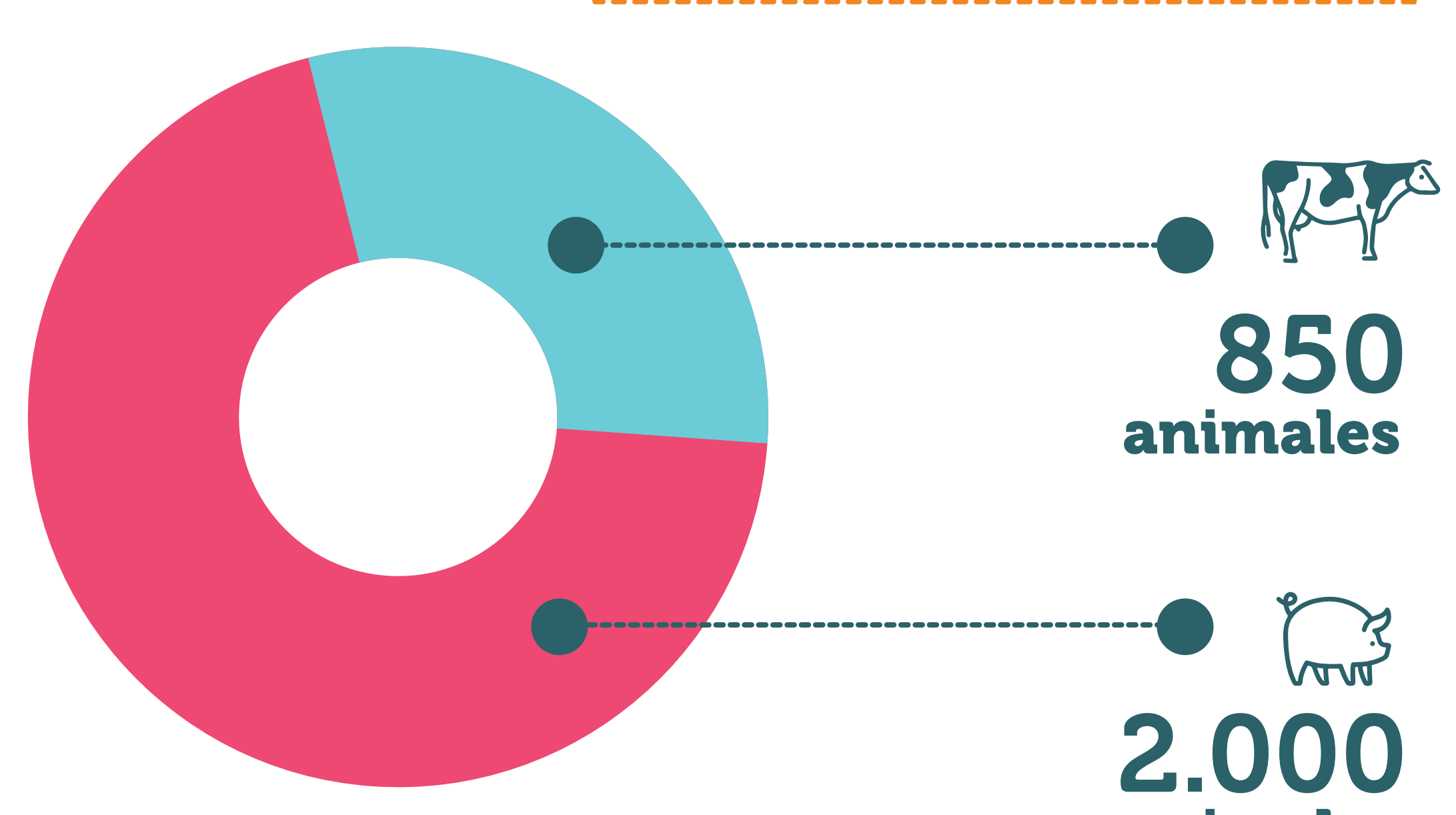
EPSDC: Empresas de Propiedad Social Directa Comunal.

UPF: Unidades de Producción Familiar.

Producción agroalimentaria



1.330 Ha Sembradas de Maíz



Semillas híbridas: Pimentón y tomate

Semillas locales y campesinas: Variedades de cilantro, berenjena, pepino y melón.

LOMBRICARIOS

7 lombricarios para producción de humus de lombriz, caldo sulfocálcico, bioles, plantas repelentes, plantas medicinales, compost

DE MAÍZ BLANCO Y AMARILLO 5.985 Tn

CARAOTA 500 Tn

CARNE DE CERDO 84 Tn

CARNE DE RES 36 Tn

CAFÉ 25 Tn

QUESO 9,1 Tn

OTROS 40 Tn

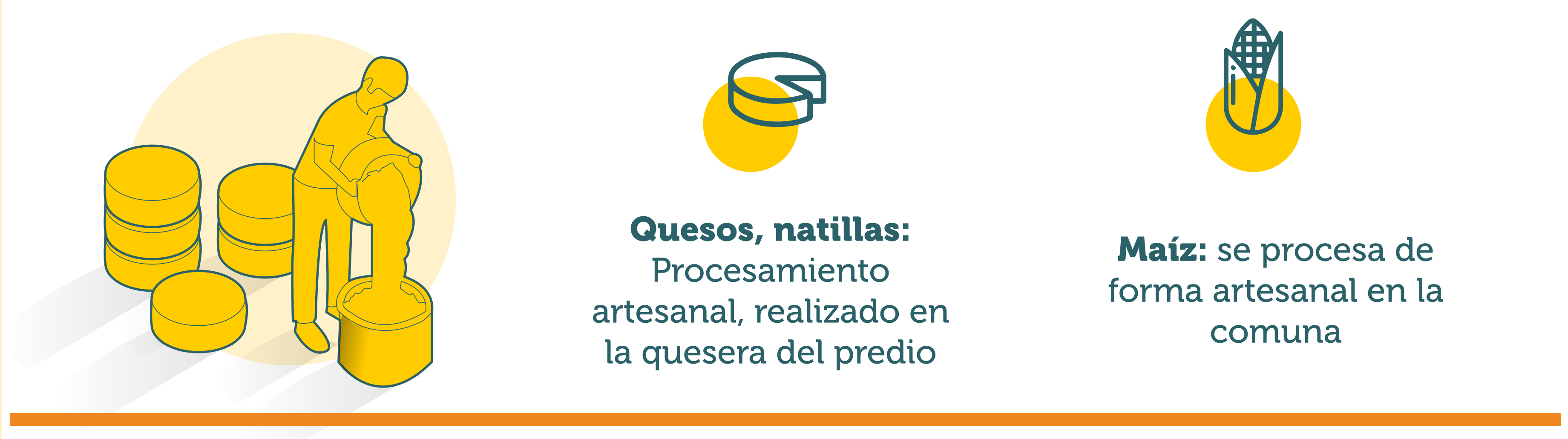
A campo abierto: 40 Tn (Anual) de cebollín, berenjena, calabacín, cilantro, pimentón, tomate, ajo porro, yuca, auyama.

PRODUCCIÓN DE LECHE 75.300 Lts

CASAS DE CULTIVO pimentón y tomate

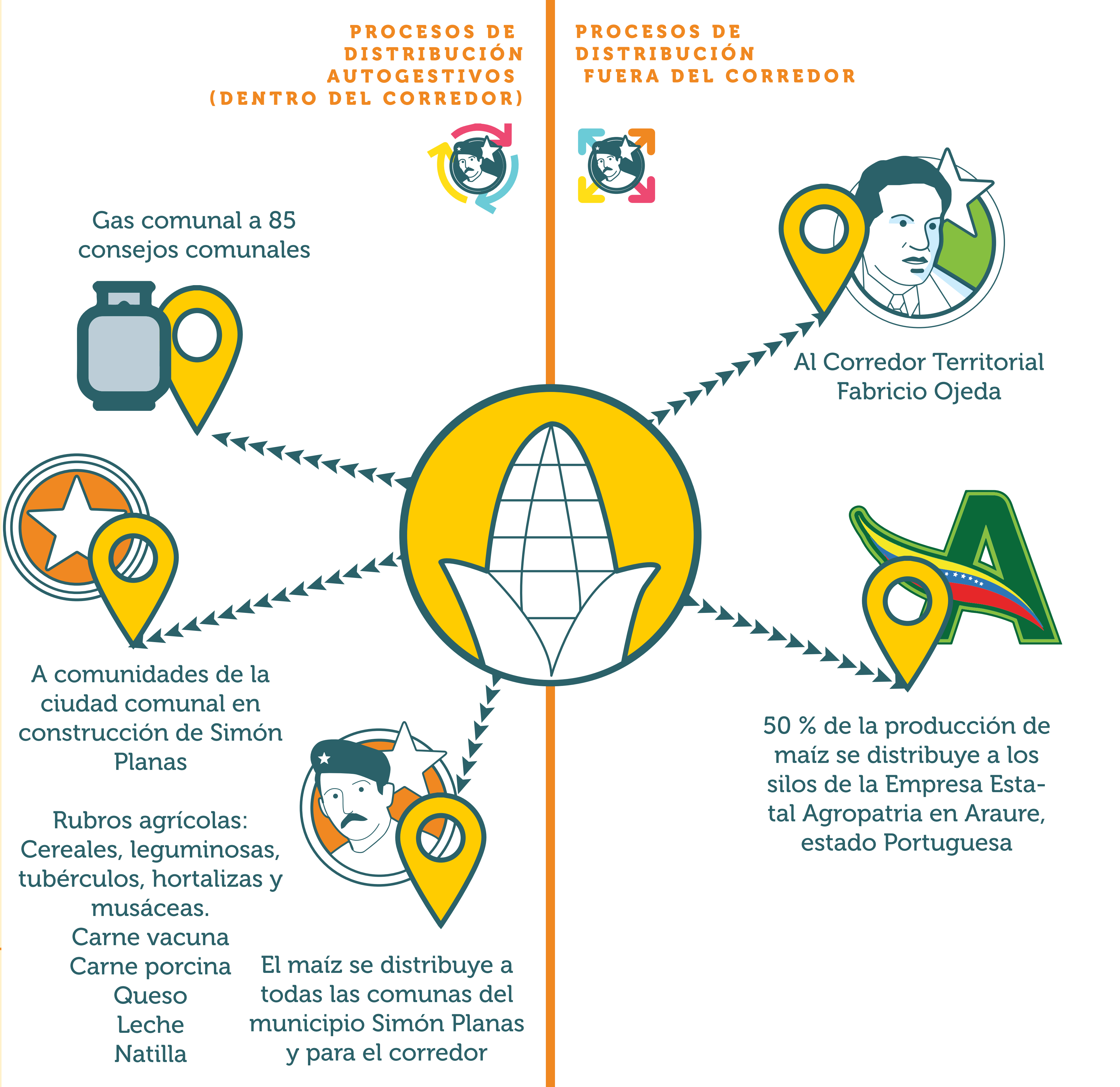
Procesamiento

Comuna el Maizal



Distribución

Comuna el Maizal



Experiencias sociales y educativas

Comuna el Maizal

Universidad Productiva Comunal:

POBLACIÓN ESTUDIANTIL
620 ESTUDIANTES de los cuales 45 son técnicos superiores.

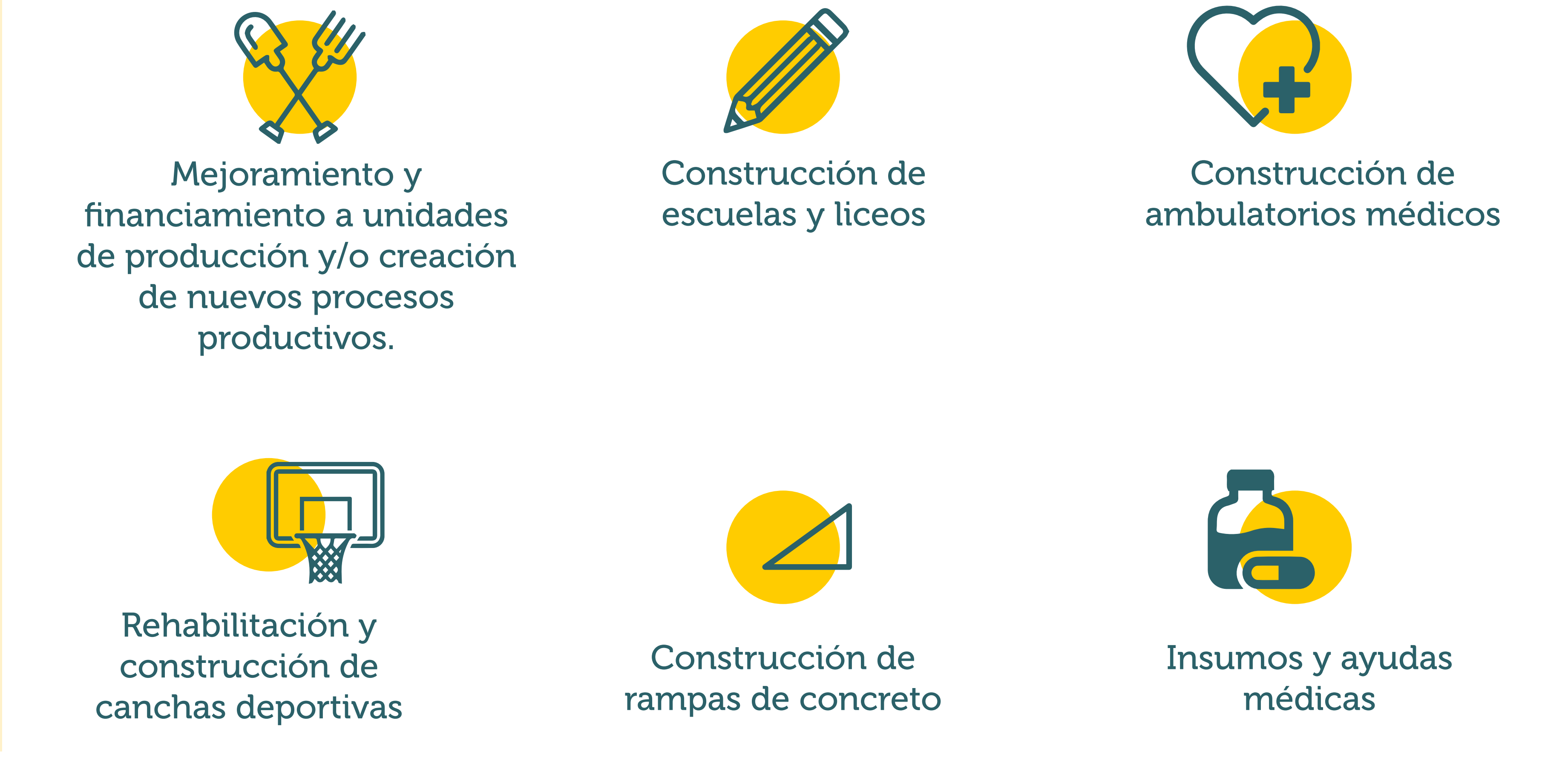
EN ARTICULACIÓN CON
 Universidad Politécnica Territorial Juan de Jesús Montilla estado Portuguesa
 Universidad Nacional Experimental de los Llanos Ezequiel Zamora (UNELLEZ)
 Universidad Campesina
 Universidad Martin Luther King
 La Universidad Politécnica Territorial Andrés Bello estado Lara
 La Universidad Bolivariana de Venezuela (UBV)

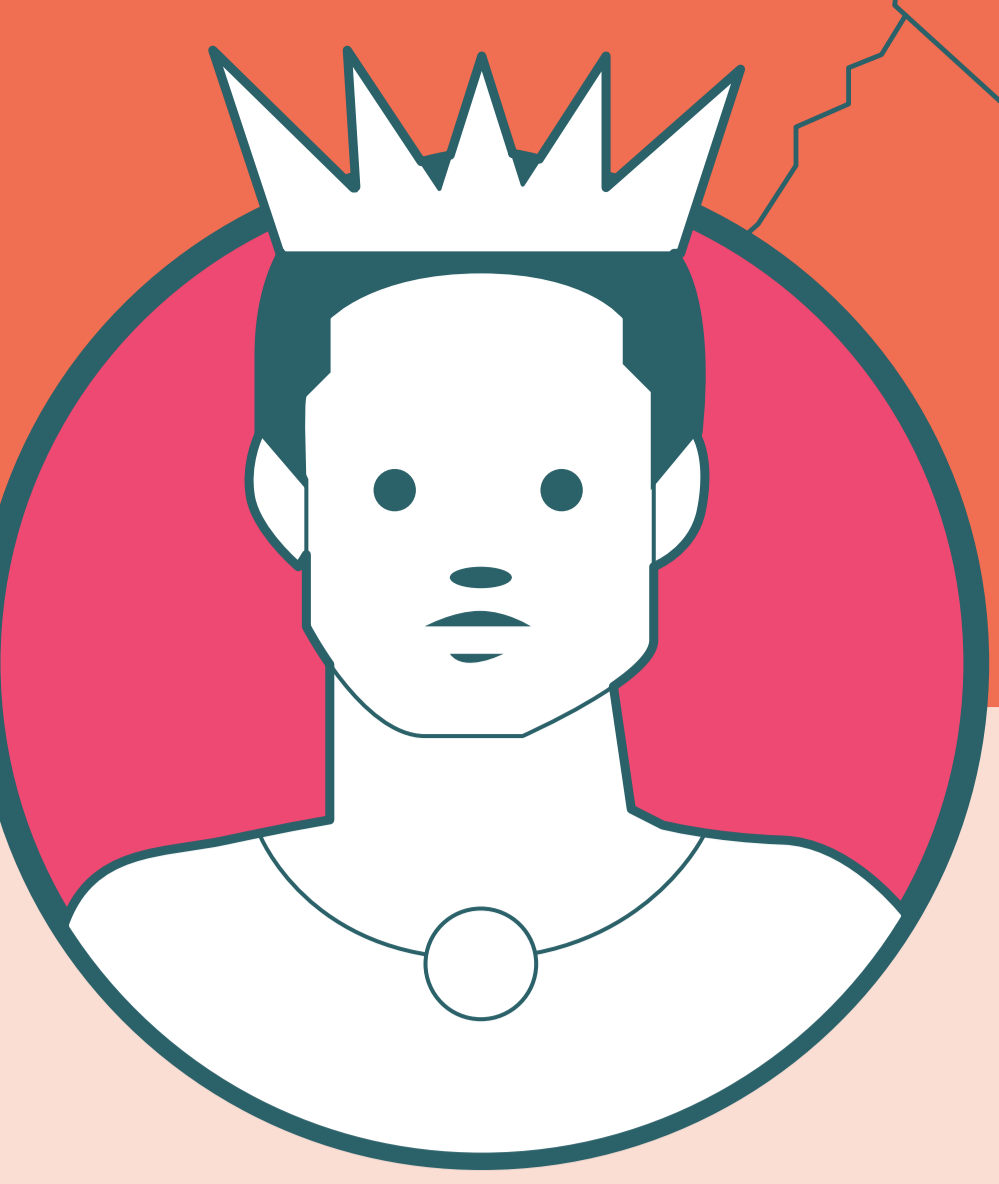
PROGRAMAS DE FORMACIÓN
11
 Medicina veterinaria
 Agroalimentación
 Procesamiento y distribución de alimentos
 Distribución y logística
 Seguridad alimentaria y cultura nutricional
 Administración
 Administración agropecuaria
 Gestión Social
 Gestión Ambiental
 Educación inicial
 Estudios jurídicos

Política cogestionada de formación para la producción, propone planes formativos de profesionalización vinculados a los procesos productivos de la comuna.

¿En qué se reinvierten los excedentes de la producción comunal?

Comuna el Maizal





COMUNA Negro Miguel de Buría

AÑO DE FUNDACIÓN LEGAL
2013

EXTENSIÓN TERRITORIAL:
15.000 Ha

NÚMERO DE CONSEJOS COMUNALES
18

NÚMERO DE FAMILIAS BENEFICIADAS POR LA PRODUCCIÓN COMUNAL
2.200 familias

NÚMERO DE UNIDADES DE PRODUCCIÓN
5

NÚMERO DE TRABAJADORXS EN UNIDADES PRODUCTIVAS COMUNALES:
38

productorxs/trabajadorxs

UNIDADES DE PRODUCCIÓN FAMILIAR O CONUQUERXS

12
Unidades de Producción Familiar cereales

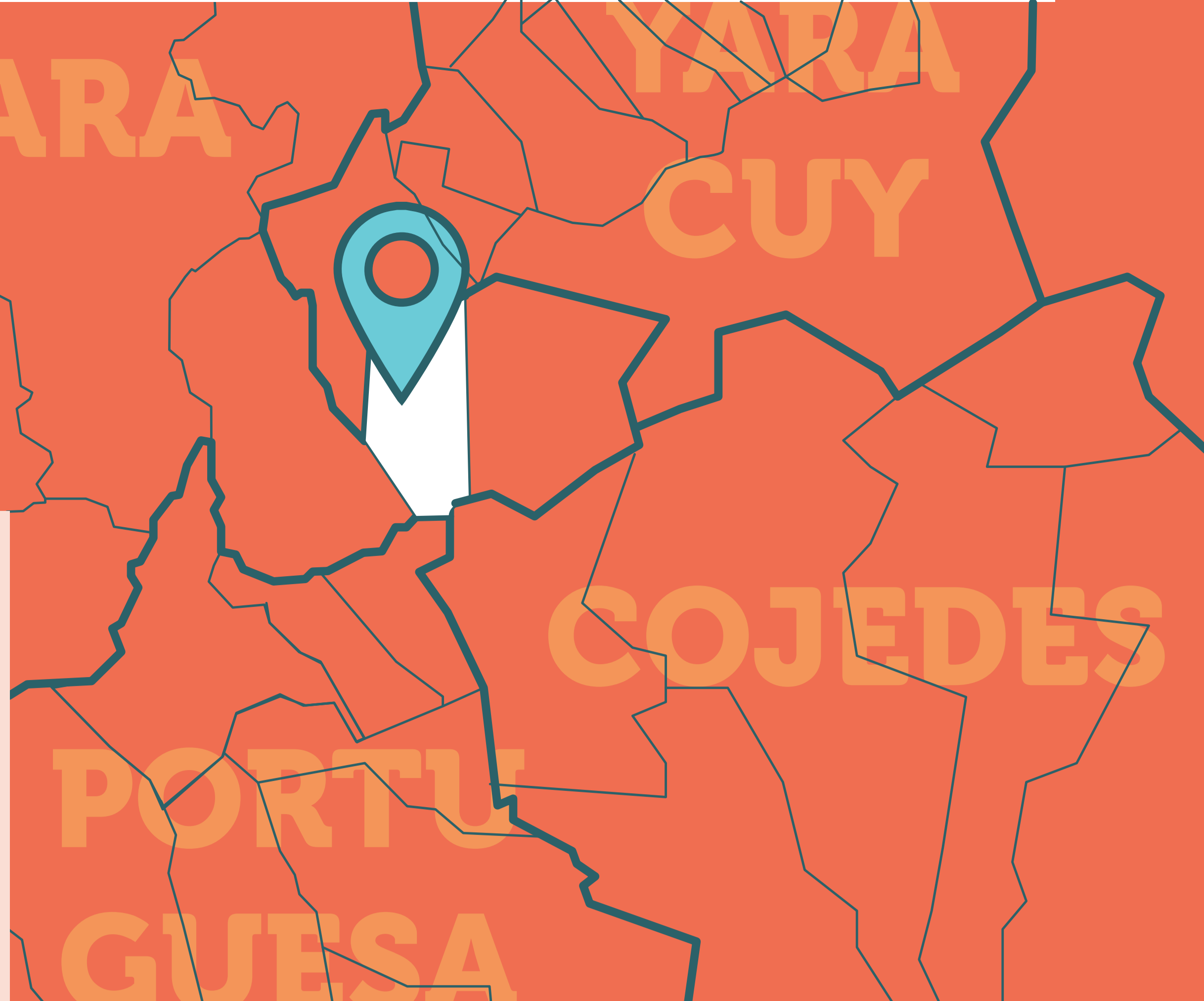
450
productorxs conuquerxs y parcelerxs



UNIDADES DE PRODUCCIÓN COMUNAL

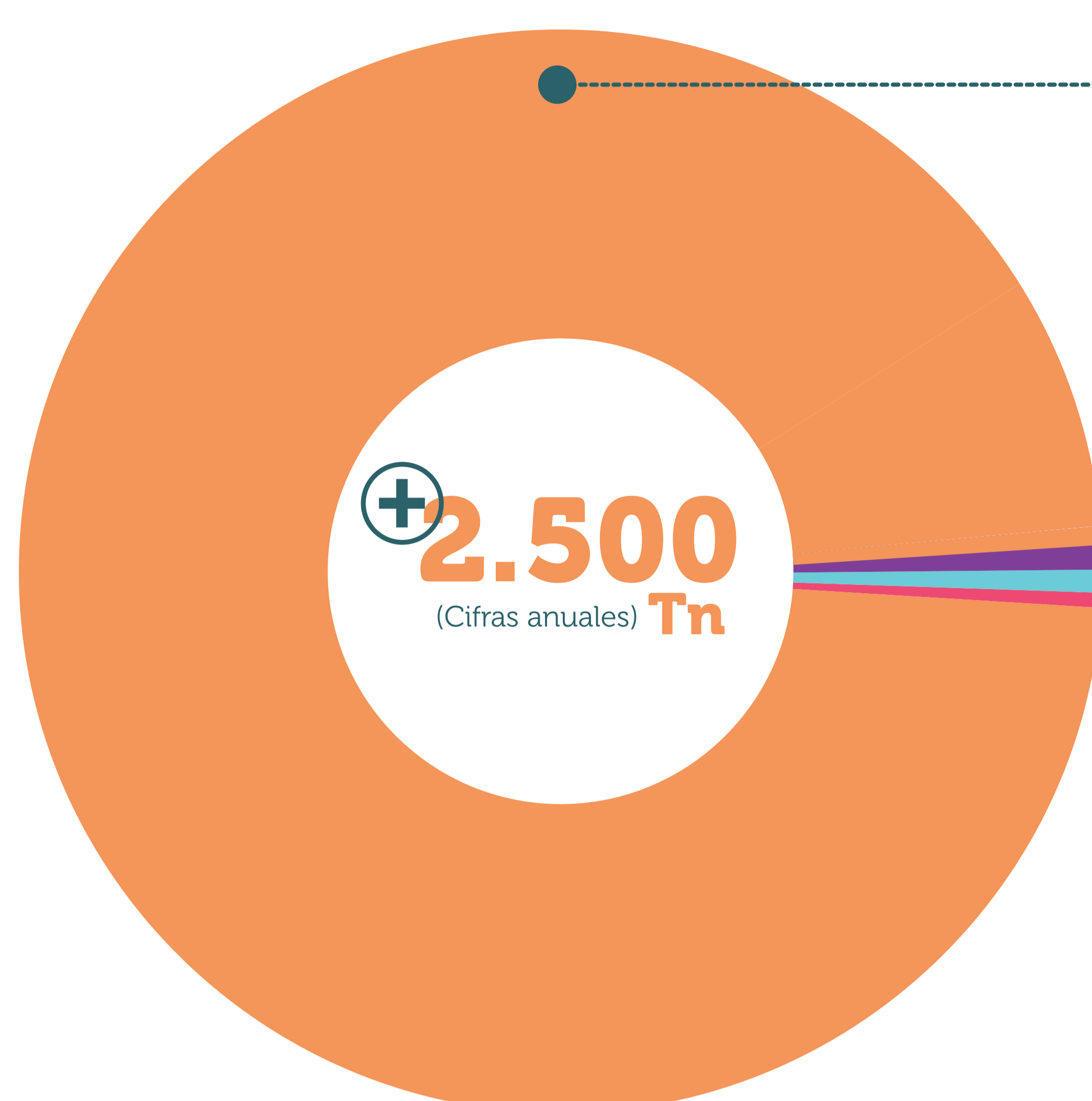
- EPSDC Negro Miguel (Siembra)
- EPSDC (Ganadería)
- EPSDC Bicentenario de Zamora (Porcino y siembra)
- EPSDC (Ovino y caprino)
- EPSDC Rebelión de negros (Avícola)

EPSDC:
Empresas de Propiedad Social Directa Comunal.



UBICACIÓN
Edo. Lara
mun. Simón Planas
parroquia Buría

Producción agroalimentaria



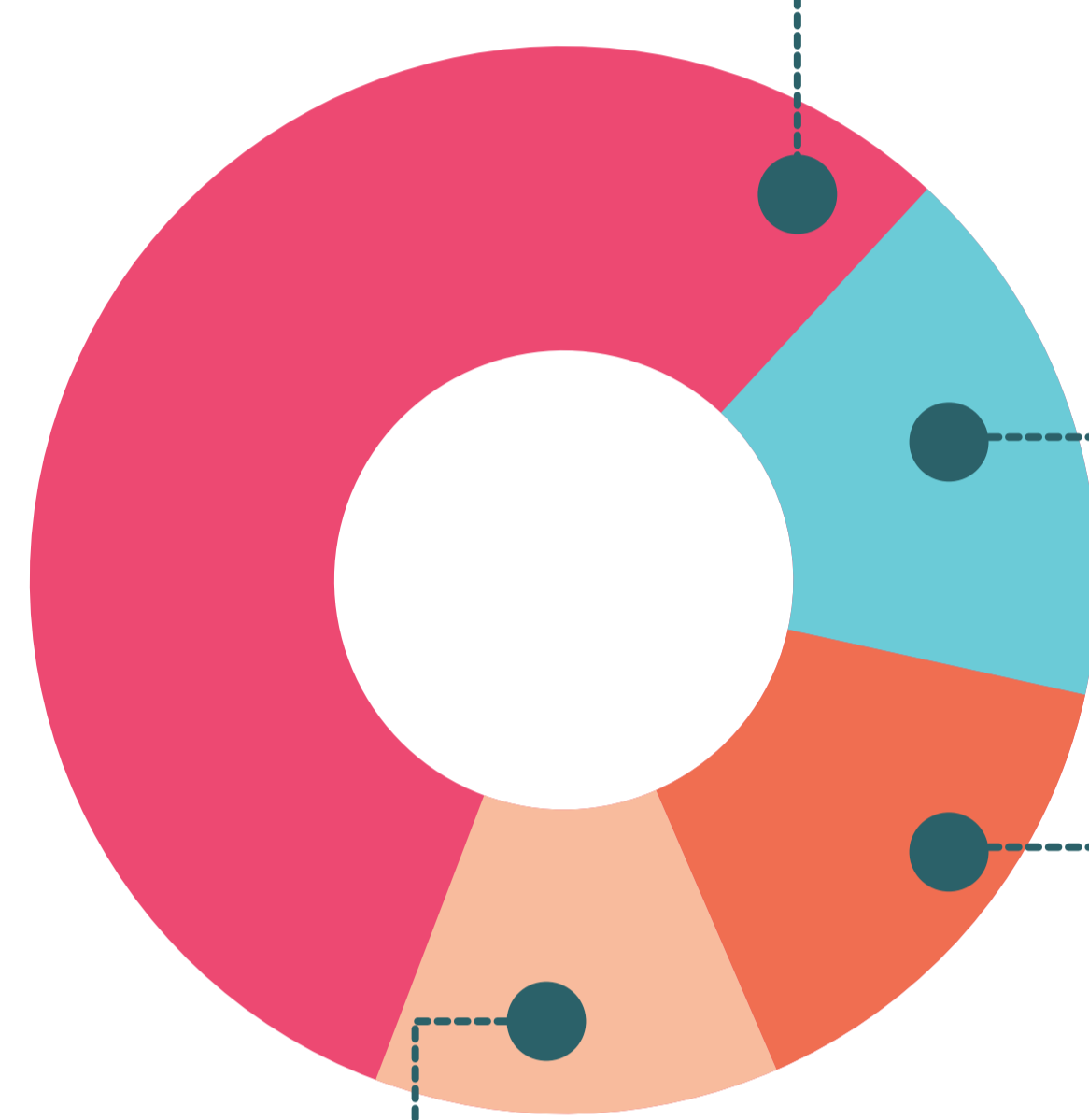
DE MAÍZ BLANCO Y AMARILLO
2.500 Tn

QUESO
18,25 Tn

CARNE DE RES
15 Tn

CARNE DE CERDO
12 Tn

300 Ha
Sembradas de Maíz



470 animales

146 animales

120 animales

BANCOS DE SEMILLAS

Semillas híbridas de maíz
Semillas locales y campesinas:
Variedades de quinchoncho, caraotas y mani



100
gallinas ponedoras



HUEVOS
29.400 unidades



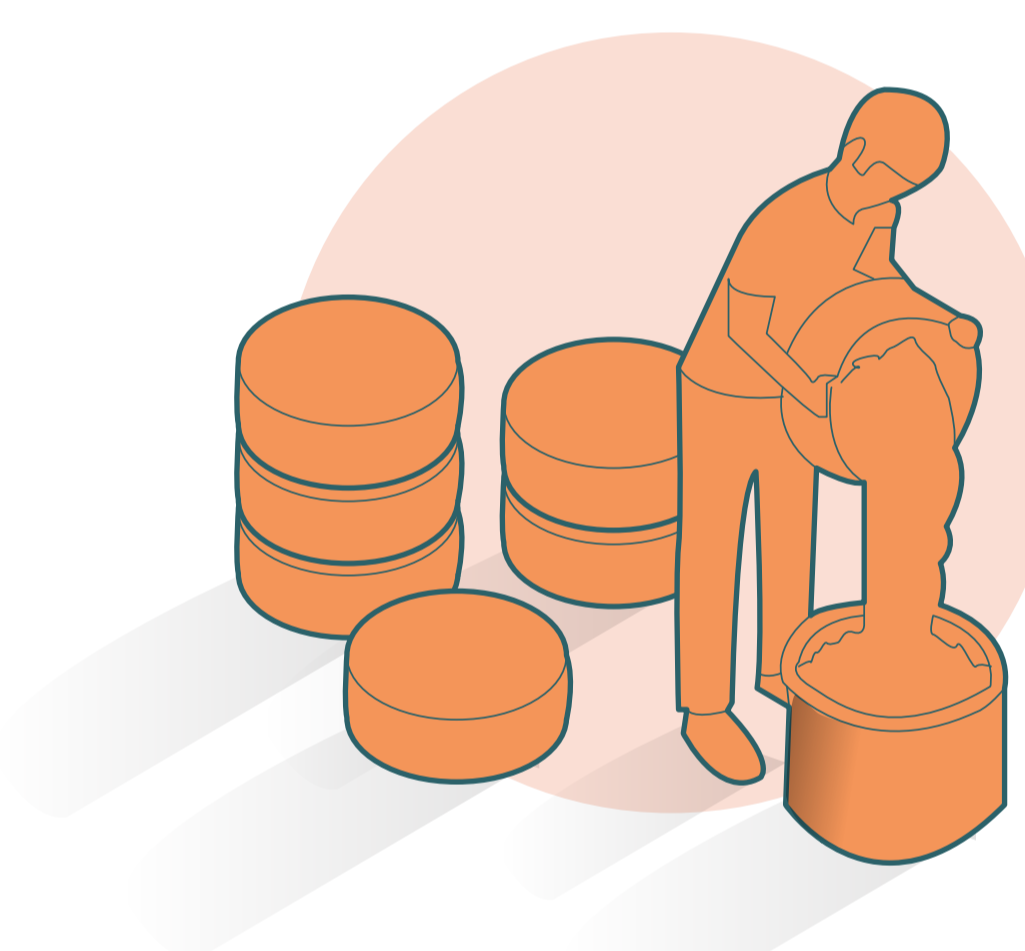
OTROS RUBROS
Leguminosas, plátanos, auyama, ají y pimentón



PRODUCCIÓN DE LECHE
7.800 Lts

Procesamiento

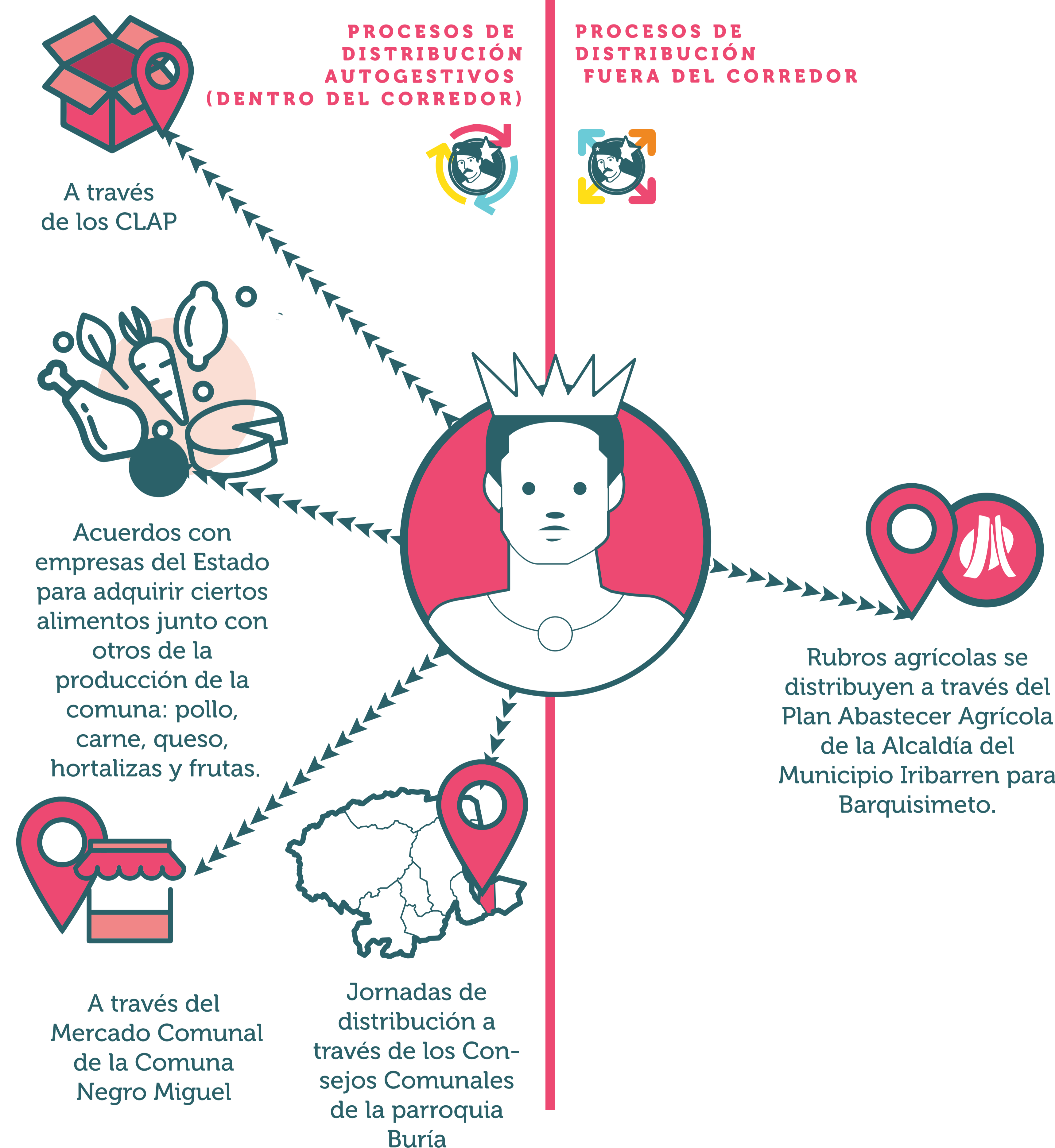
Comuna Negro Miguel



Quesos y suero:
Procesamiento por productores familiares

Distribución

Comuna Negro Miguel



¿En qué se reinvierten los excedentes de la producción comunal?

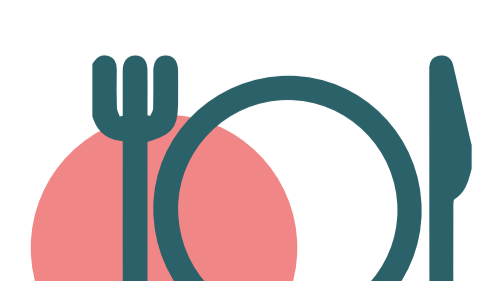
Comuna Negro Miguel



Inversión productiva y financiamiento unidades a productivas y a productores del territorio



Logística para las jornadas de distribución comunal



Aporte social a comedores de las escuelas



Aporte social para medicinas y exámenes médicos de habitantes de la comuna



COMUNA AGROECOLÓGICA Y ECOTURÍSTICA

Adrián Moncada

AÑO DE FUNDACIÓN LEGAL
2013

EXTENSIÓN TERRITORIAL:
10.000 Ha

NÚMERO DE CONSEJOS COMUNALES
6

NÚMERO DE FAMILIAS BENEFICIADAS POR LA PRODUCCIÓN COMUNAL
6.122 familias

NÚMERO DE UNIDADES DE PRODUCCIÓN
27

NÚMERO DE TRABAJADORXS EN UNIDADES PRODUCTIVAS COMUNALES:
60

productorxs/trabajadorxs

UNIDADES DE PRODUCCIÓN FAMILIAR O CONUQUERXS

6

Unidades de Producción Familiar

50

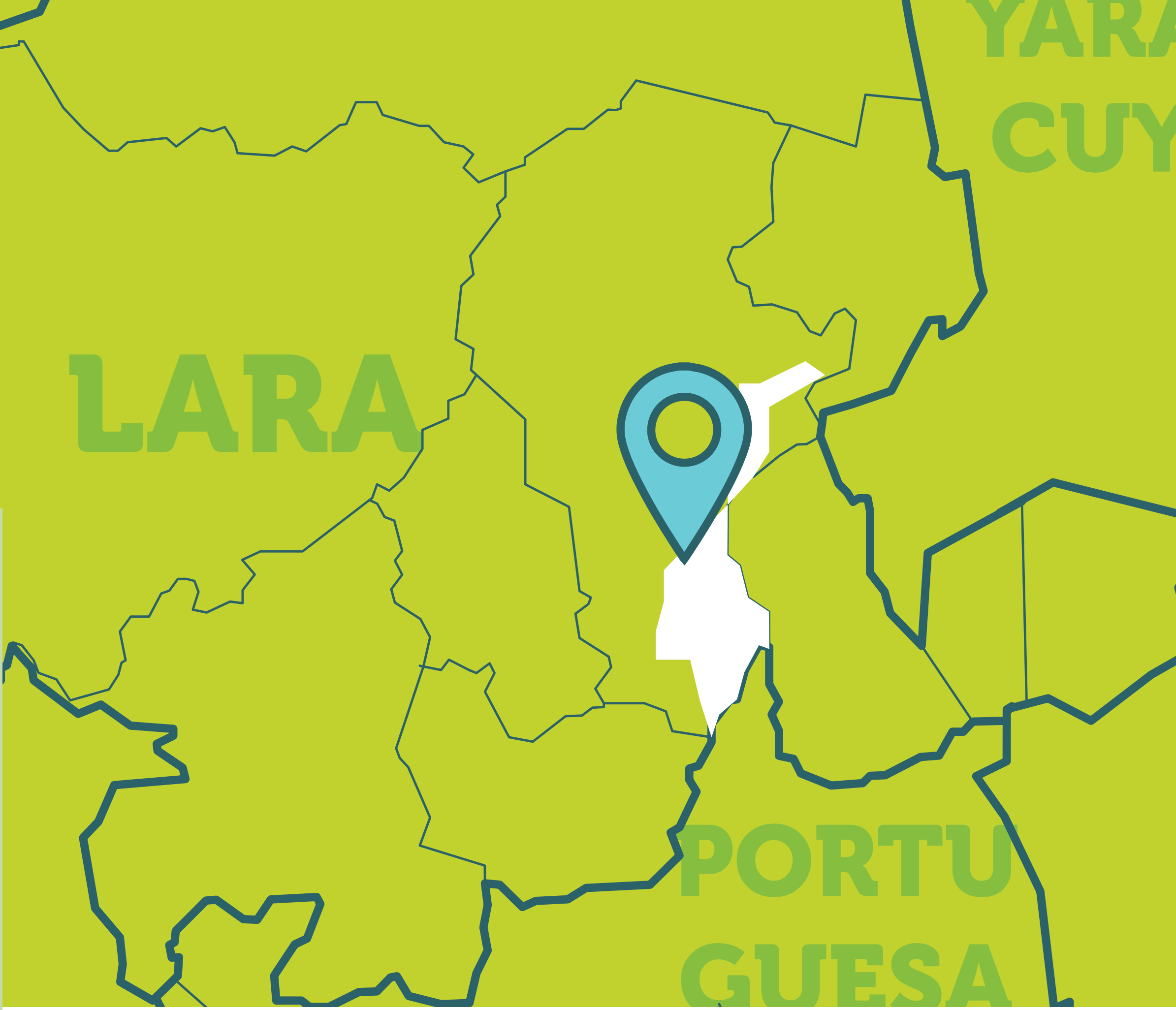
productorxs conuquerxs y parcelerxs



UNIDADES DE PRODUCCIÓN COMUNAL

- **EPSDC Cornelio Castro** (Gas comunal)
- **EPSDC Quilombo** (distribución de alimentos y producción de café)
- **EPSDC Jesús Mendoza** (Transporte)
- **EPSDC El cementerio** (Bloquera comunal)
- **EPSDC Observatorio del Poder Popular** (Torrefactora, pilón de maíz y turismo)
- **Unidad de Producción de siembra Negro Miguel**

EPSDC:
Empresas de Propiedad Social Directa Comunal.

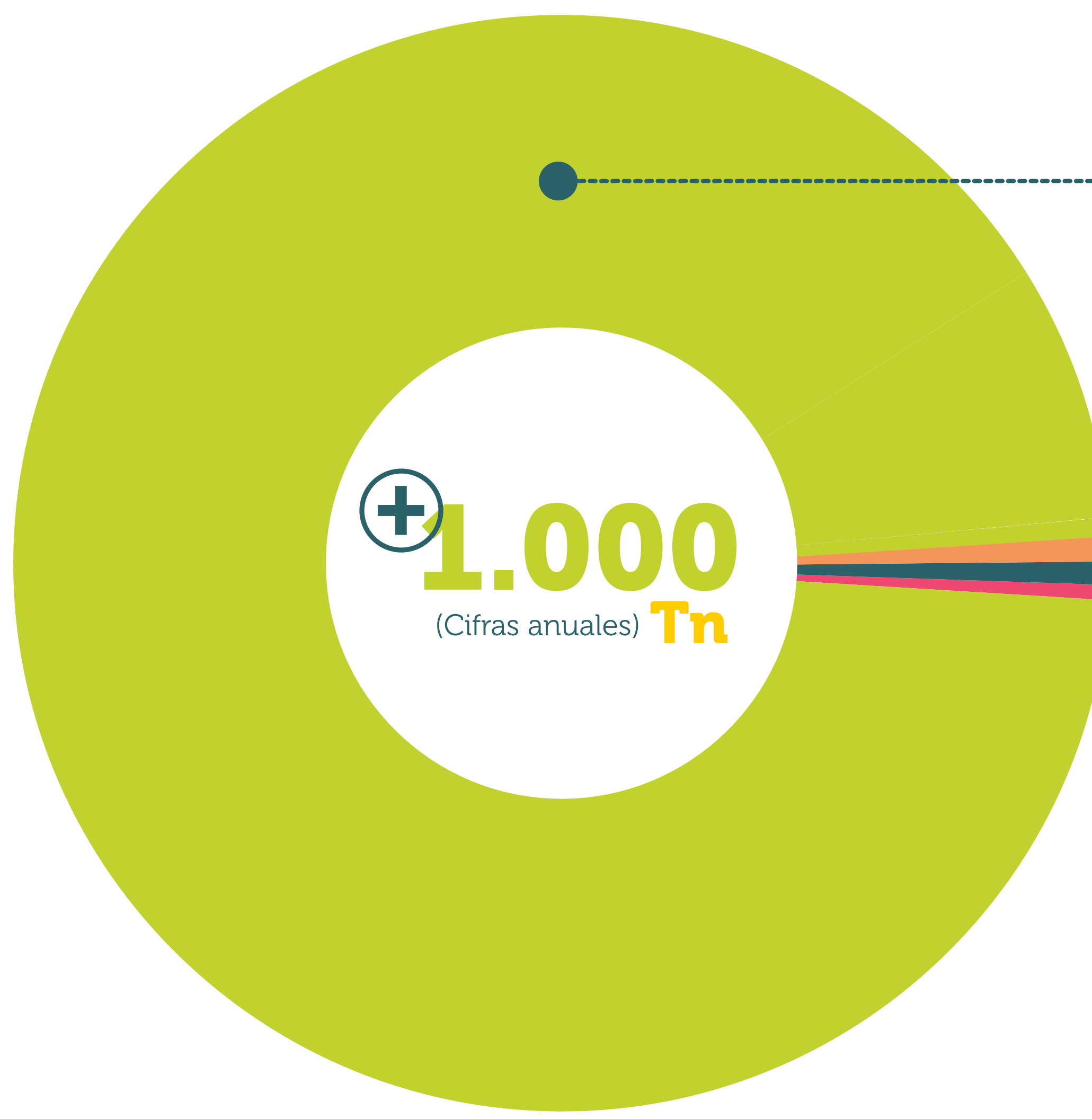


UBICACIÓN

Edo. Lara
municipio Iribarren
Parroquias Juares y Catedral



Producción agroalimentaria



DE MAÍZ BLANCO Y AMARILLO
1.000 Tn

CAFÉ
10,35 Tn

CARAOTAS NEGRAS
8 Tn

CARAOTAS ROJAS
6 Tn



OTROS RUBROS
Chayota, cambur, aguacate, limón, cebollín, cilantro, hortalizas



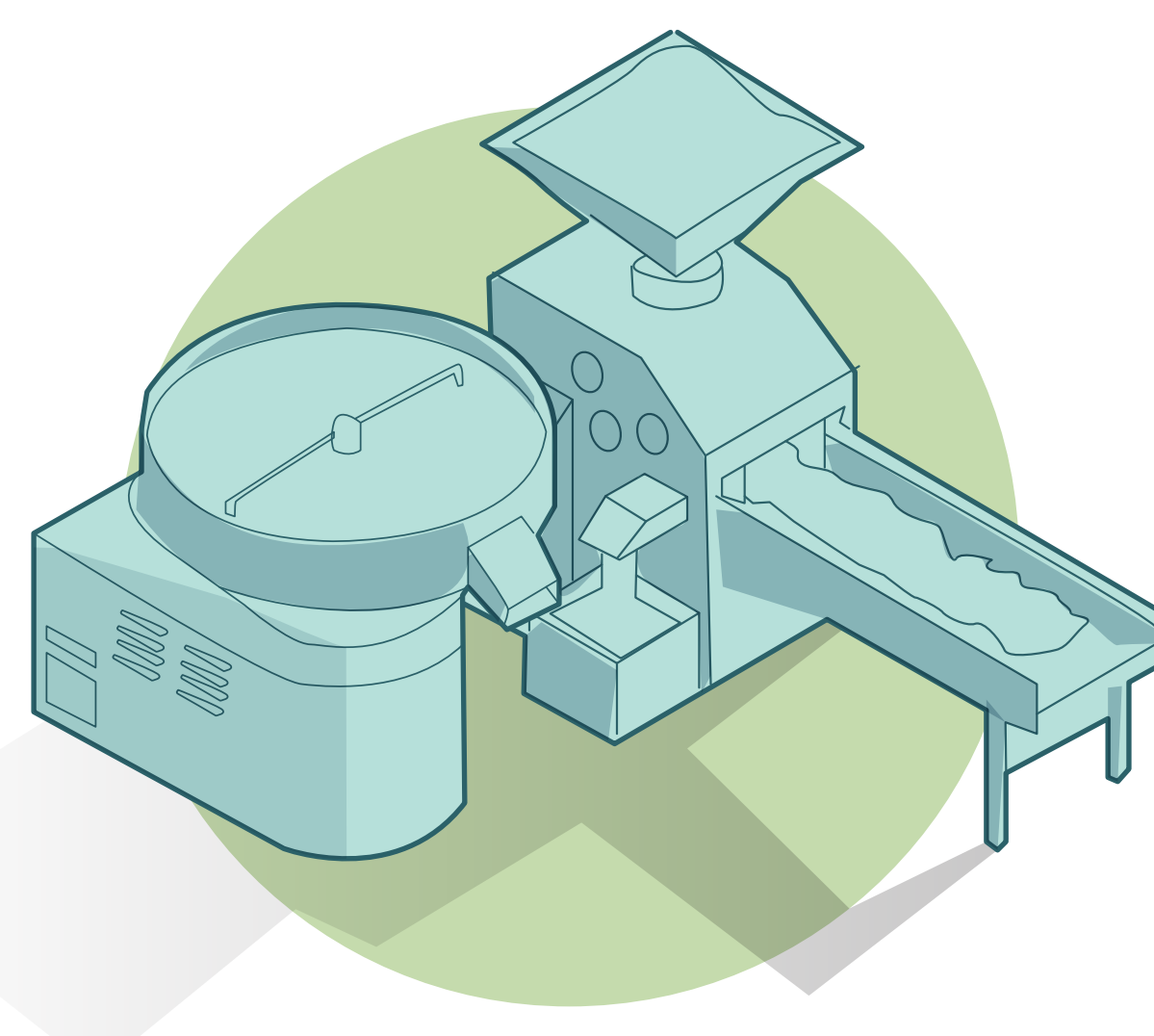
BANCOS DE SEMILLAS
Semillas híbridas de maíz



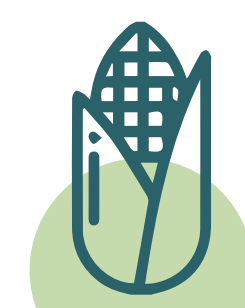
160 Ha
Sembradas de Maíz

Procesamiento

Comuna Adrián Moncada



Café:
Torrefactora autoconstruida



Maíz:
Pilón cogestionado por el Corredor

Distribución

Comuna Adrián Moncada

PROCESOS DE DISTRIBUCIÓN AUTOGESTIVOS (DENTRO DEL CORREDOR)

Gas comunal a 120 consejos comunales del corredor



Café azucarado Quilombo a los 27 consejos comunales de la comuna



Propuesta creativa para su comercialización e intercambio de saberes:
La Feria del maíz



Maíz entero y molido a consejos comunales de la comuna y a consejos comunales de las comunas Sabas Peralta y Aguas Sagradas de Terepaima.

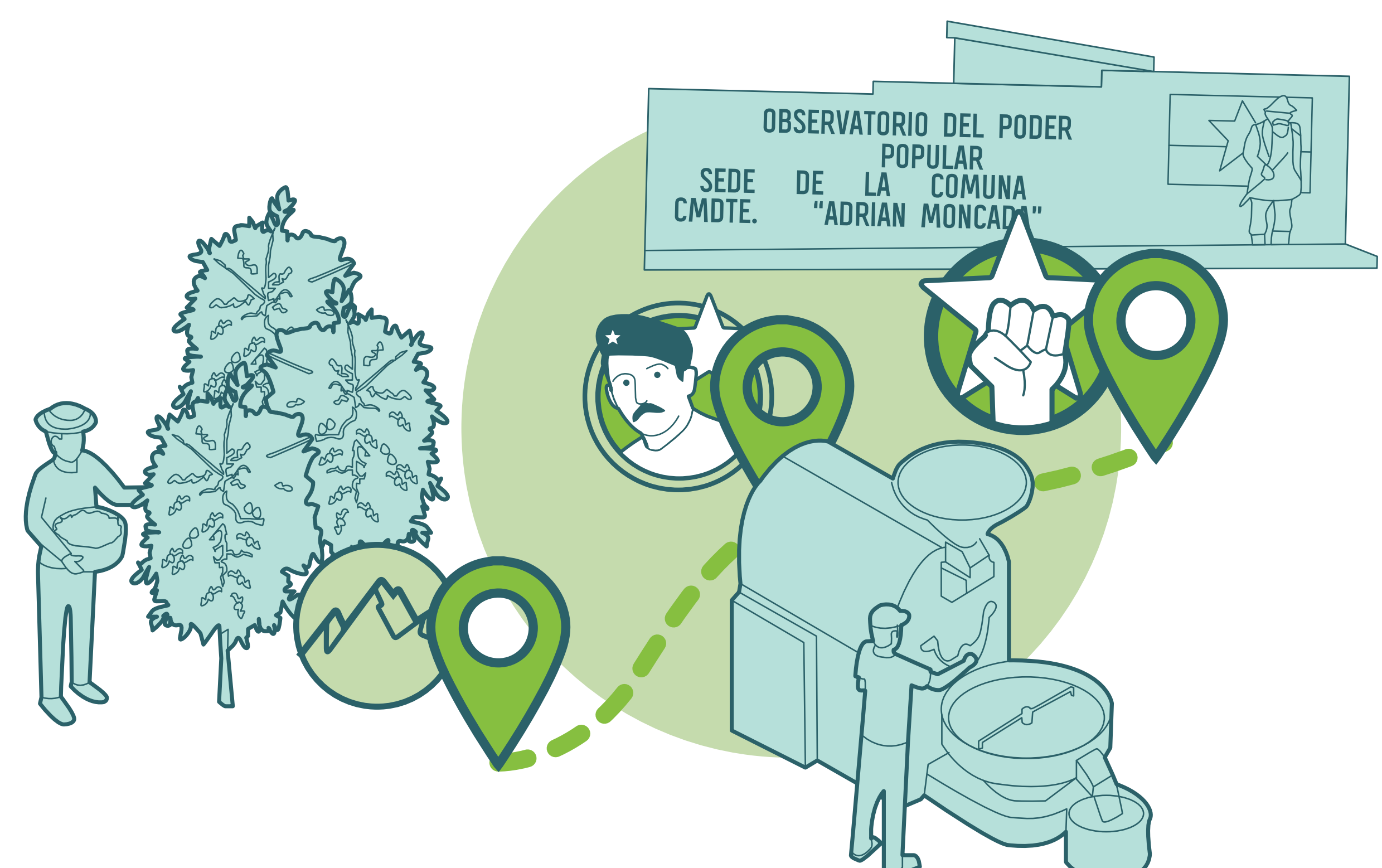
PROCESOS DE DISTRIBUCIÓN FUERA DEL CORREDOR

Rubros agrícolas se distribuyen a través del Plan Abastecedor Agrícola de la Alcaldía del Municipio Iribarren para Barquisimeto

Experiencias sociales y educativas

Comuna Adrián Moncada

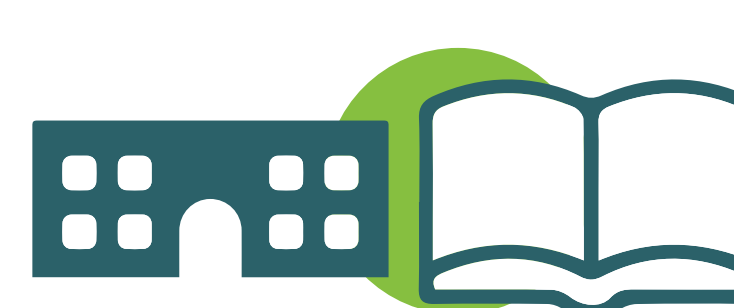
La Ruta turística y gastronómica del café es una actividad productiva y formativa iniciada en el Observatorio del Poder Popular en la que se socializa el proceso de producción del café en territorio e incorpora paseos por la cordillera andina. Proyecta conectarse al corredor Fabricio Ojeda.



¿En qué se reinvierten los excedentes de la producción comunal?



Insumos para la siembra. Con los recursos financiados desde el Edo. no se cubría ni el 20% de lo que se requería para la siembra de este año



Construcción de un simoncio (centro de Educación Inicial).



Mobilización y organización de actividades políticas



Recuperación de espacios públicos (parques y plazas)



Aportes sociales: Insumos y equipos médicos

www.comunalizarelpoder.com.ve

redcodigoslibres@gmail.com

Facebook: Códigos Libres

Alternativas de Vida y Economía para Comunalizar el Poder

Producción y coordinación editorial

Johanna Marianny Alves
María Eugenia Freítez
Rebeca Gregson
Kelly Pacheco

Territorios participantes:

Corredor Argimiro Gabaldón:
Comuna El Maizal, Comuna Agroecológica y Ecoturística Adrián Moncada y Comuna Socialista Negro Miguel de Buría.
Caracas, República Bolivariana de Venezuela
Marzo, 2019

