

Edo. Lara  
mun.  
Simón Planas

Edo. Portuguesa  
mun.  
Araure  
mun.  
Gustavo  
Vegas León

Edo. Lara  
mun.  
Simón Planas  
parroquia  
Buría

Edo. Lara  
mun.  
Iribarren  
parroquia  
Juarez  
parroquia  
Catedral



CORREDOR TERRITORIAL COMUNAL

## Argimiro Gabaldón

**Totales**

AÑO DE FUNDACIÓN LEGAL: 2013

EXTENSIÓN TERRITORIAL: 131.000 Ha

NÚMERO DE CONSEJOS COMUNALES: **67**

NÚMERO DE FAMILIAS BENEFICIADAS POR LA PRODUCCIÓN COMUNAL: 20.000

NÚMERO DE UNIDADES DE PRODUCCIÓN: **19**

COMUNA El Maizal

2013

131.000 Ha

22

20.000

8

COMUNA Negro Miguel de Buría

2013

15.000 Ha

18

2.200

5

COMUNA AGROECOLÓGICA Y ECOTURÍSTICA Adrián Moncada

2013

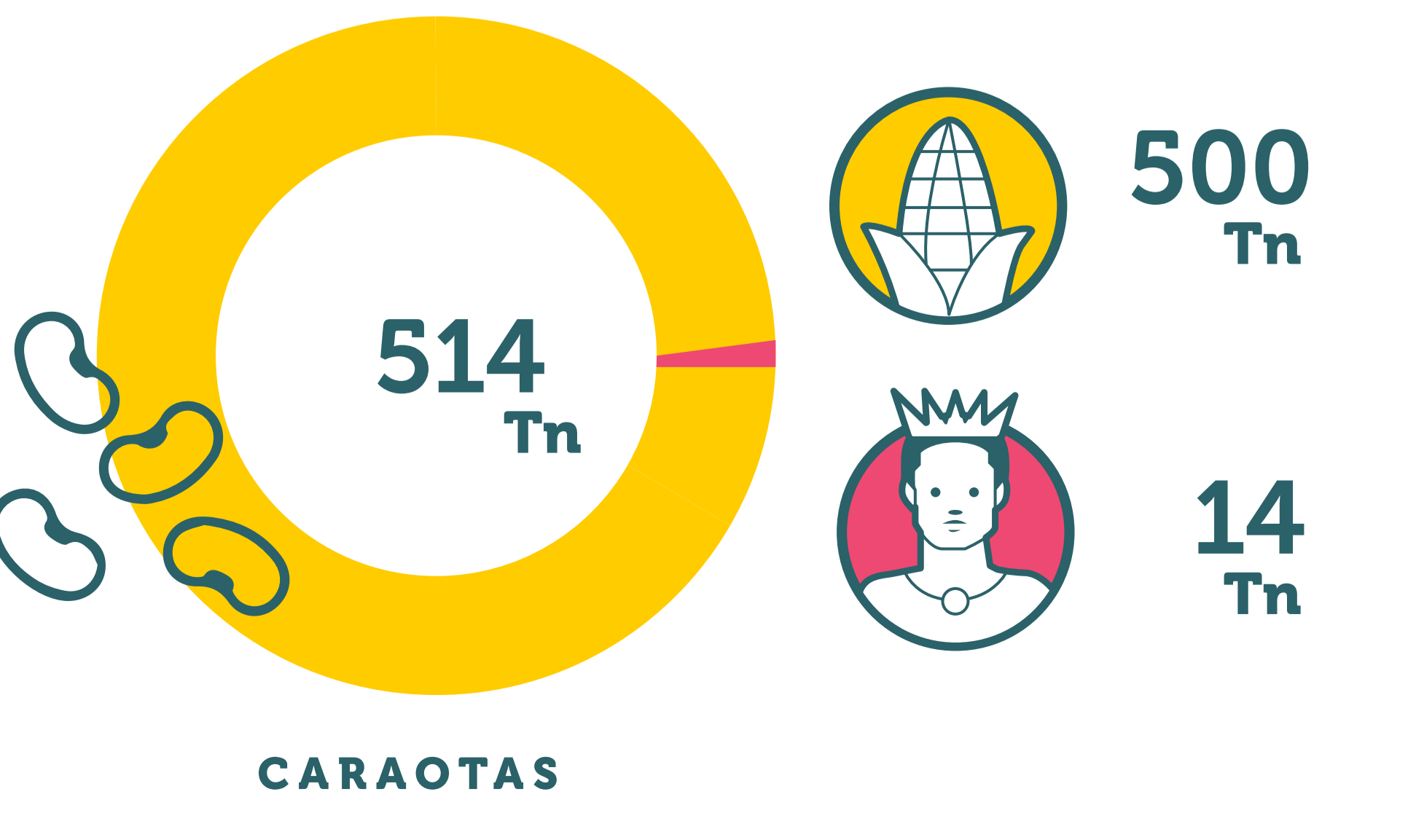
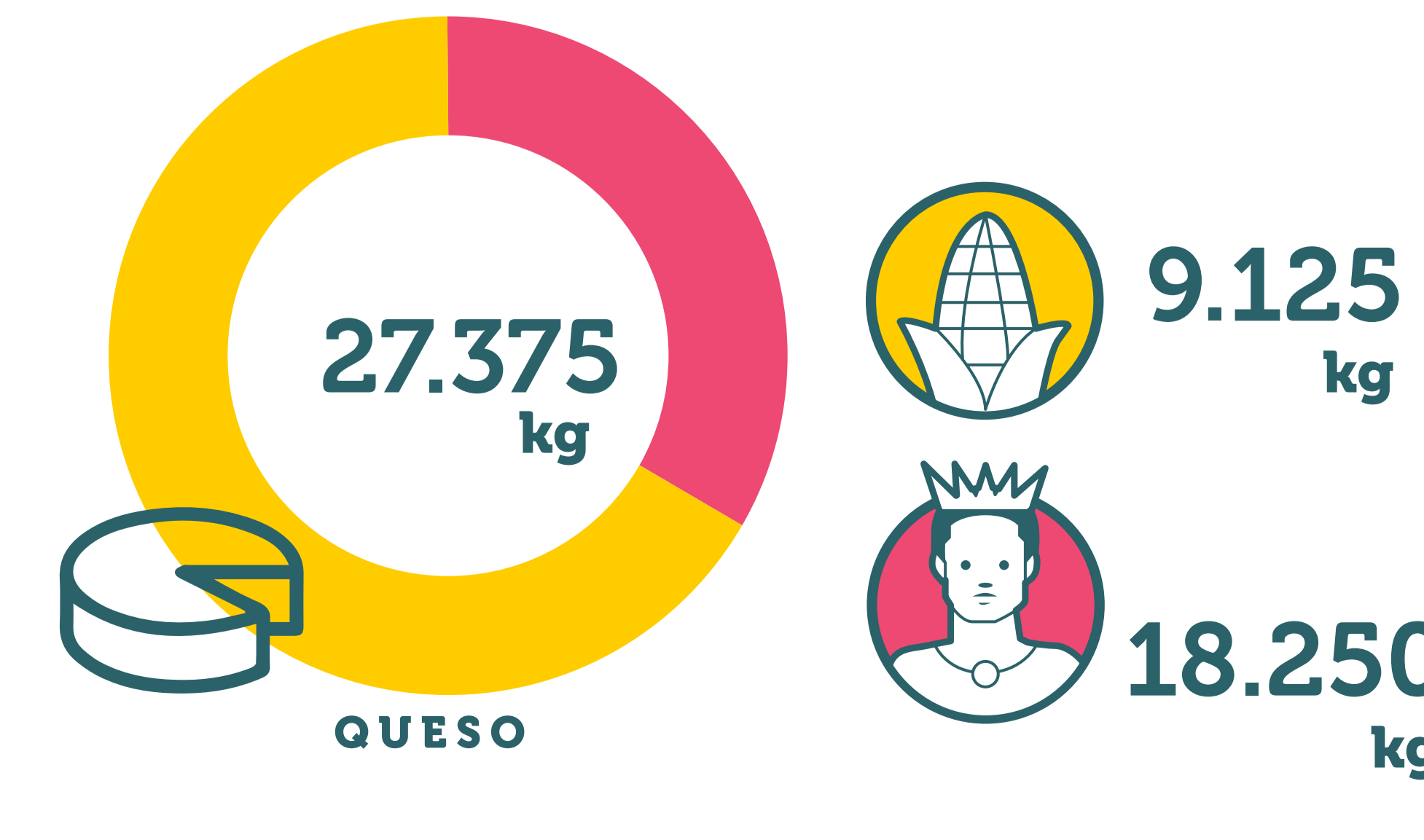
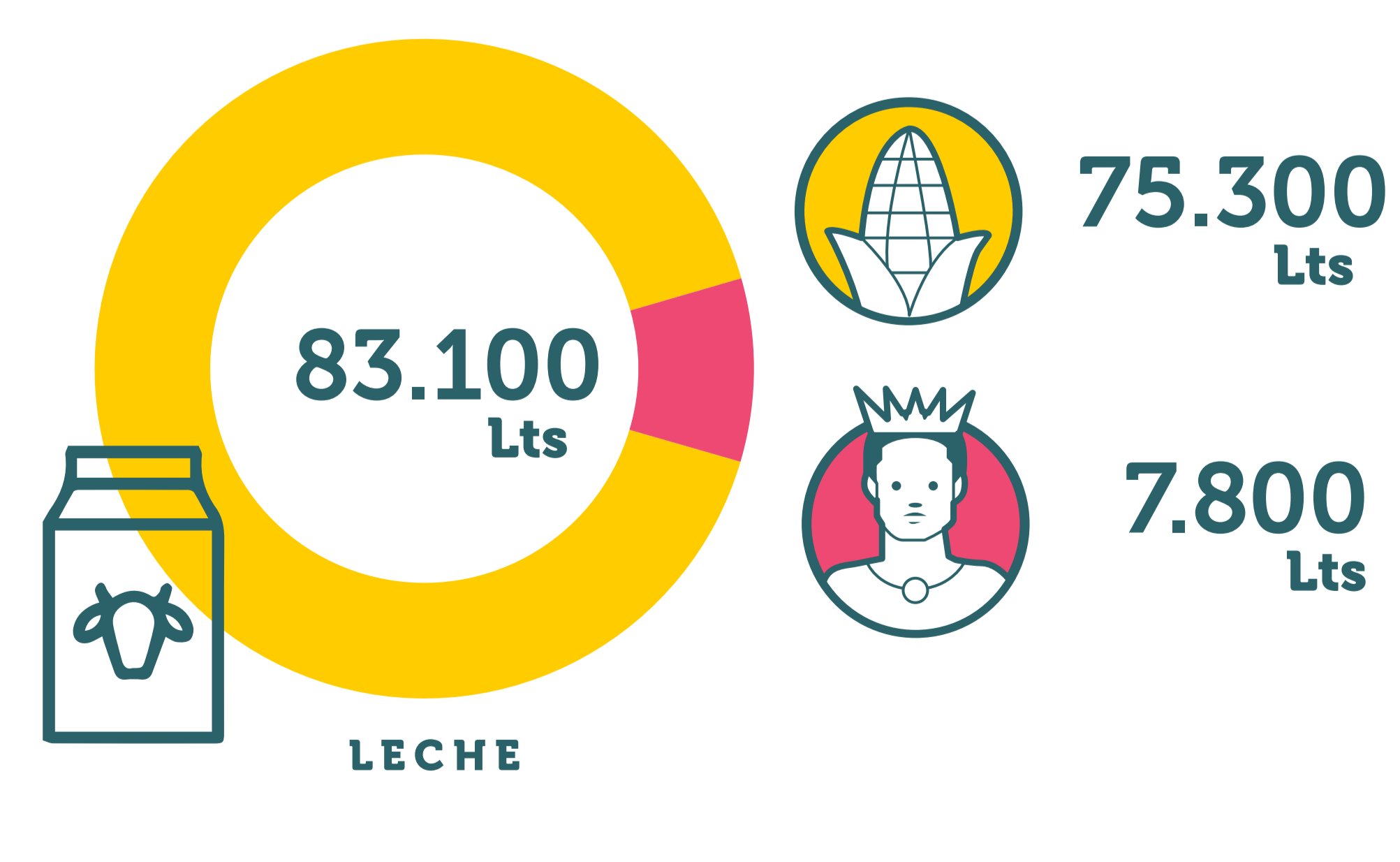
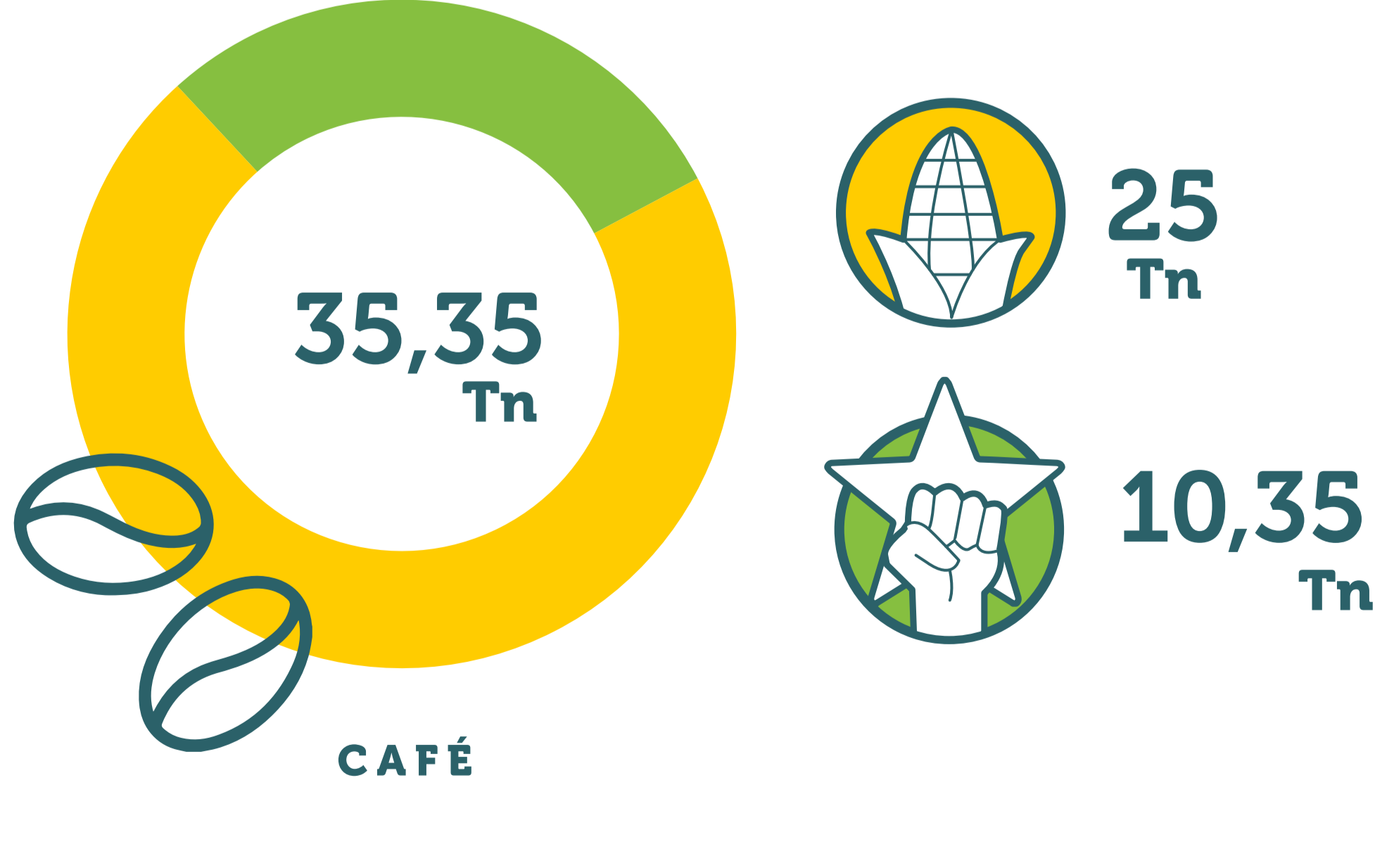
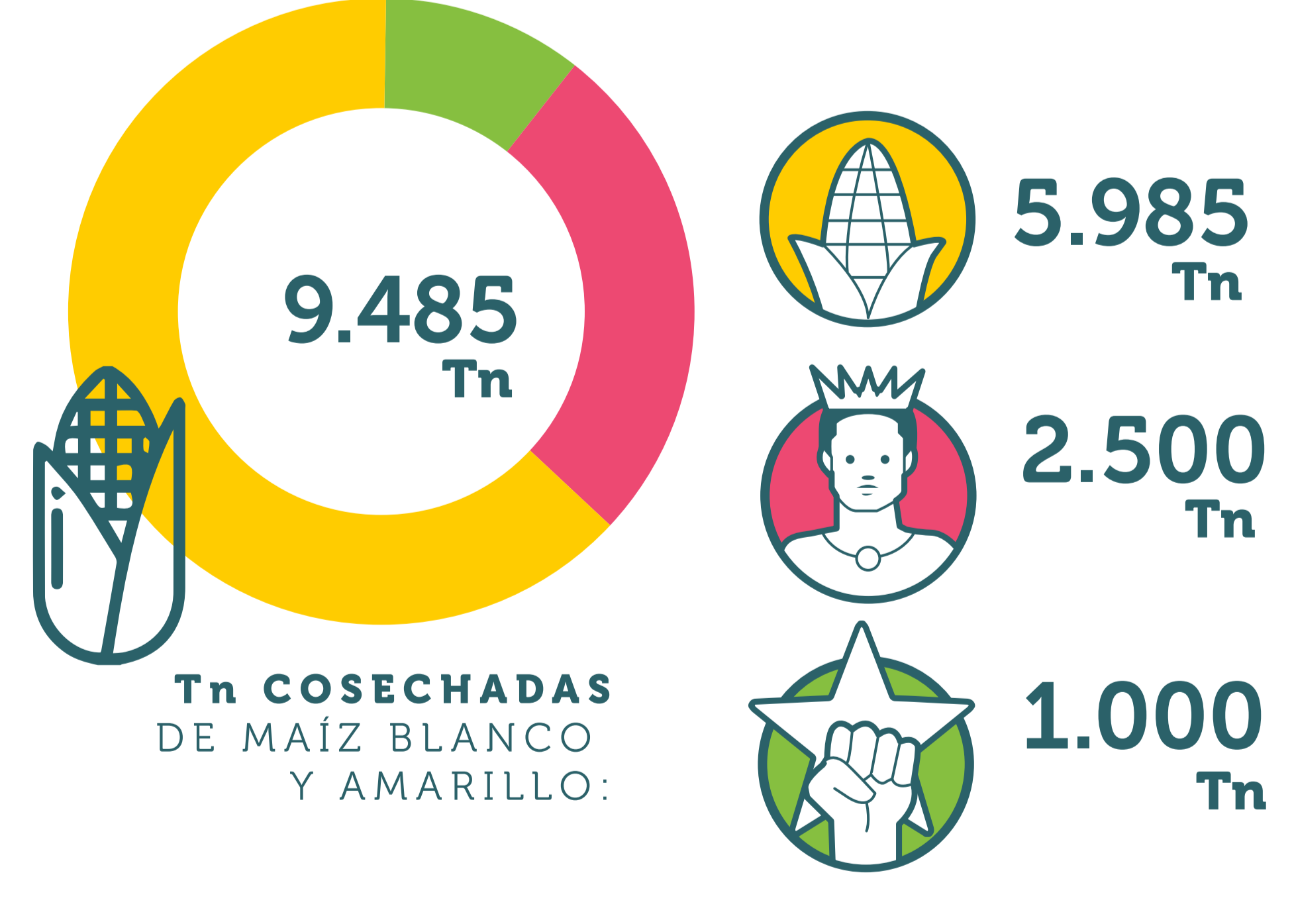
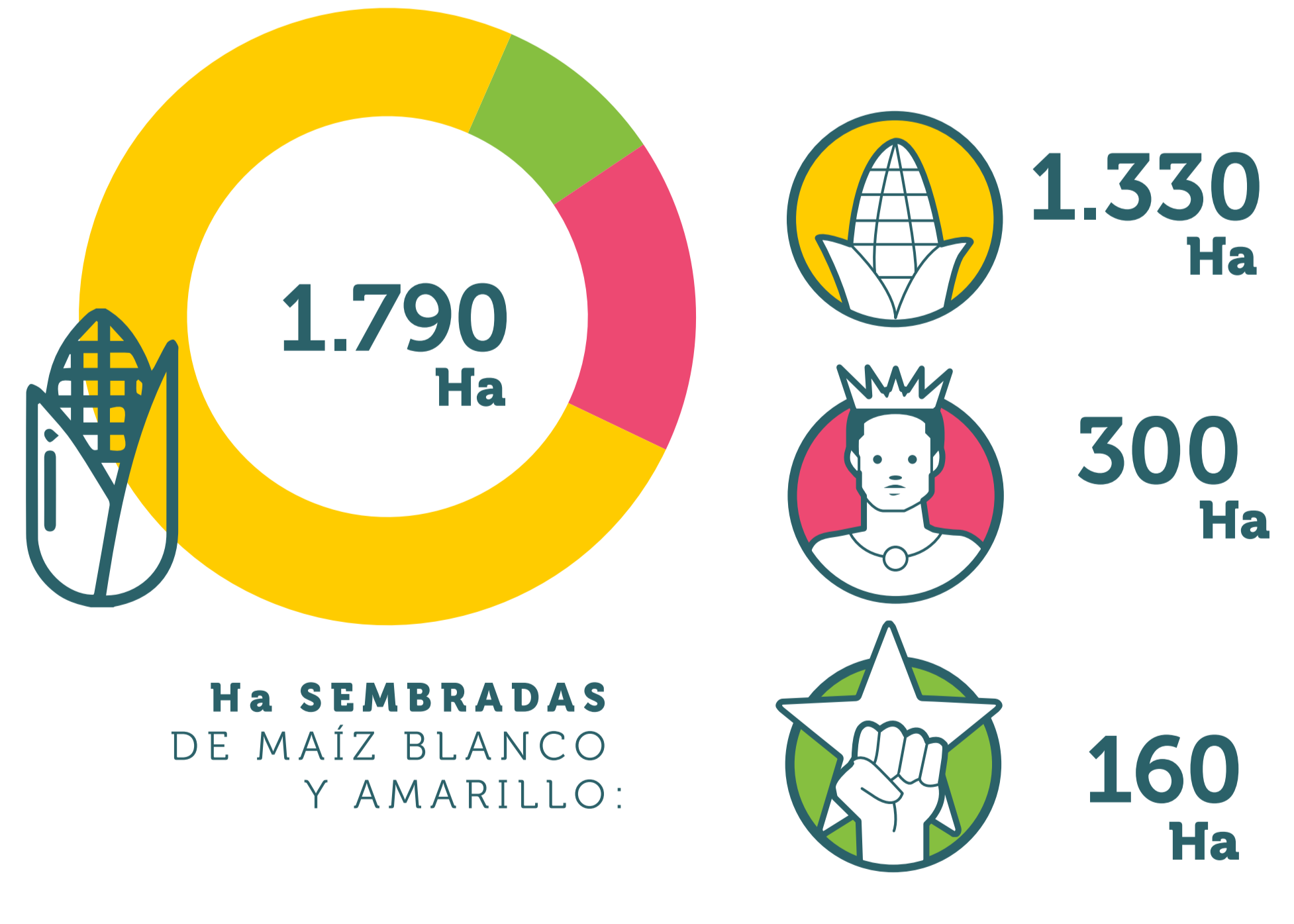
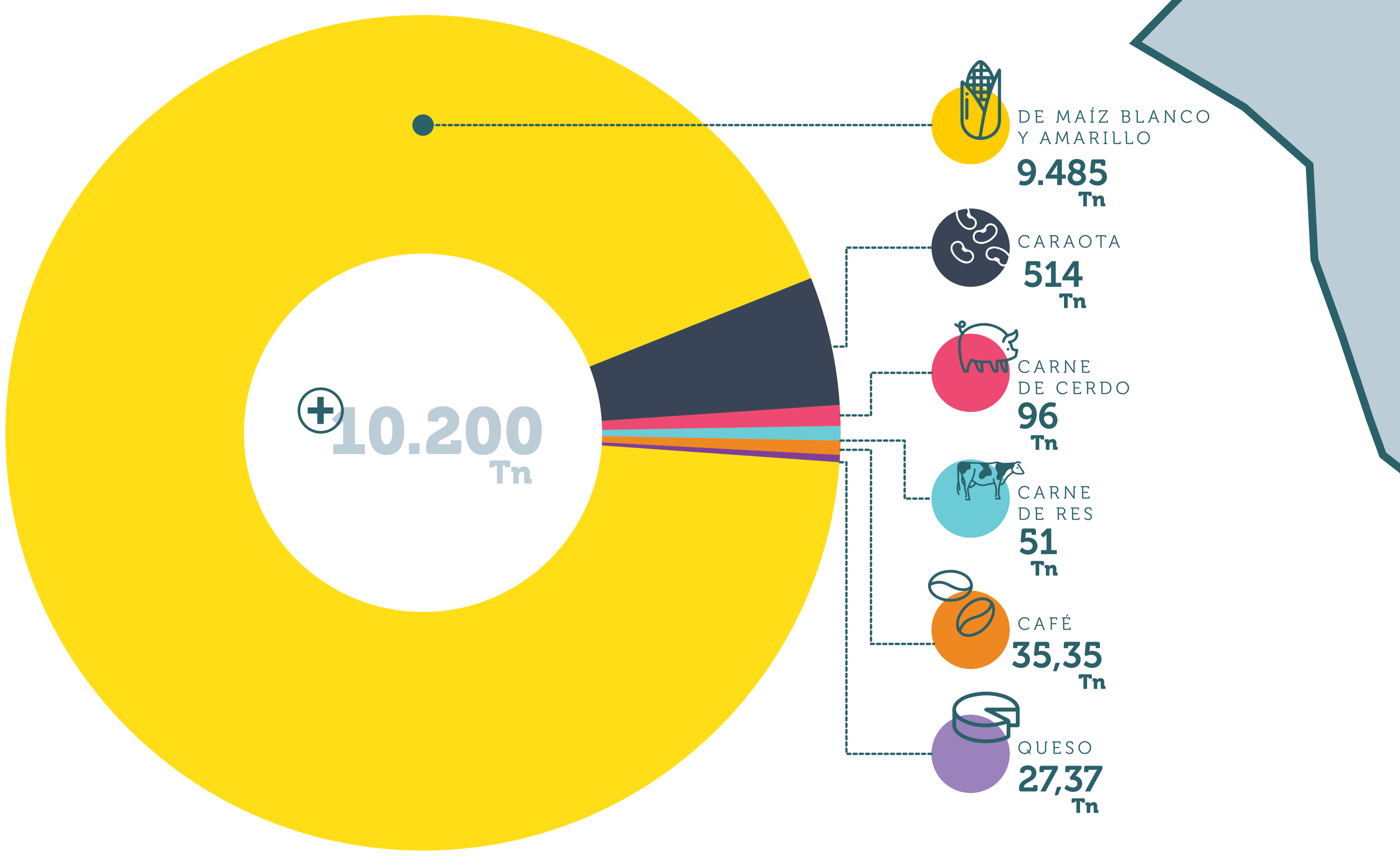
10.000 Ha

27

6.122

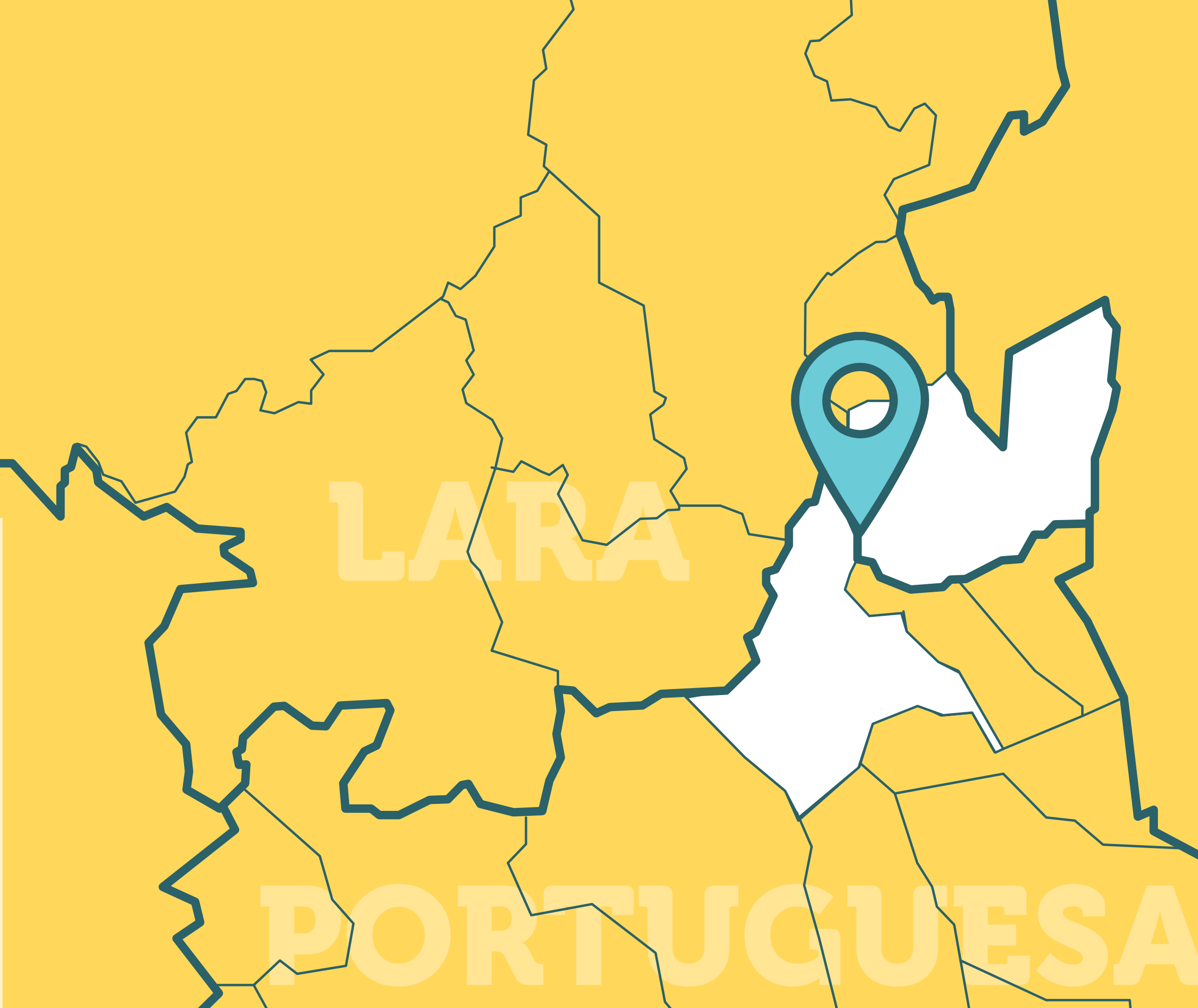
6

### Producción agroalimentaria (Cifras anuales)





# COMUNA El Maizal



**UBICACION**  
**Edo. Lara**  
 mun. Simón Planas  
  
**Edo. Portuguesa**  
 mun. Araure  
 mun. Gustavo Vegas León

AÑO DE FUNDACIÓN LEGAL  
**2013**

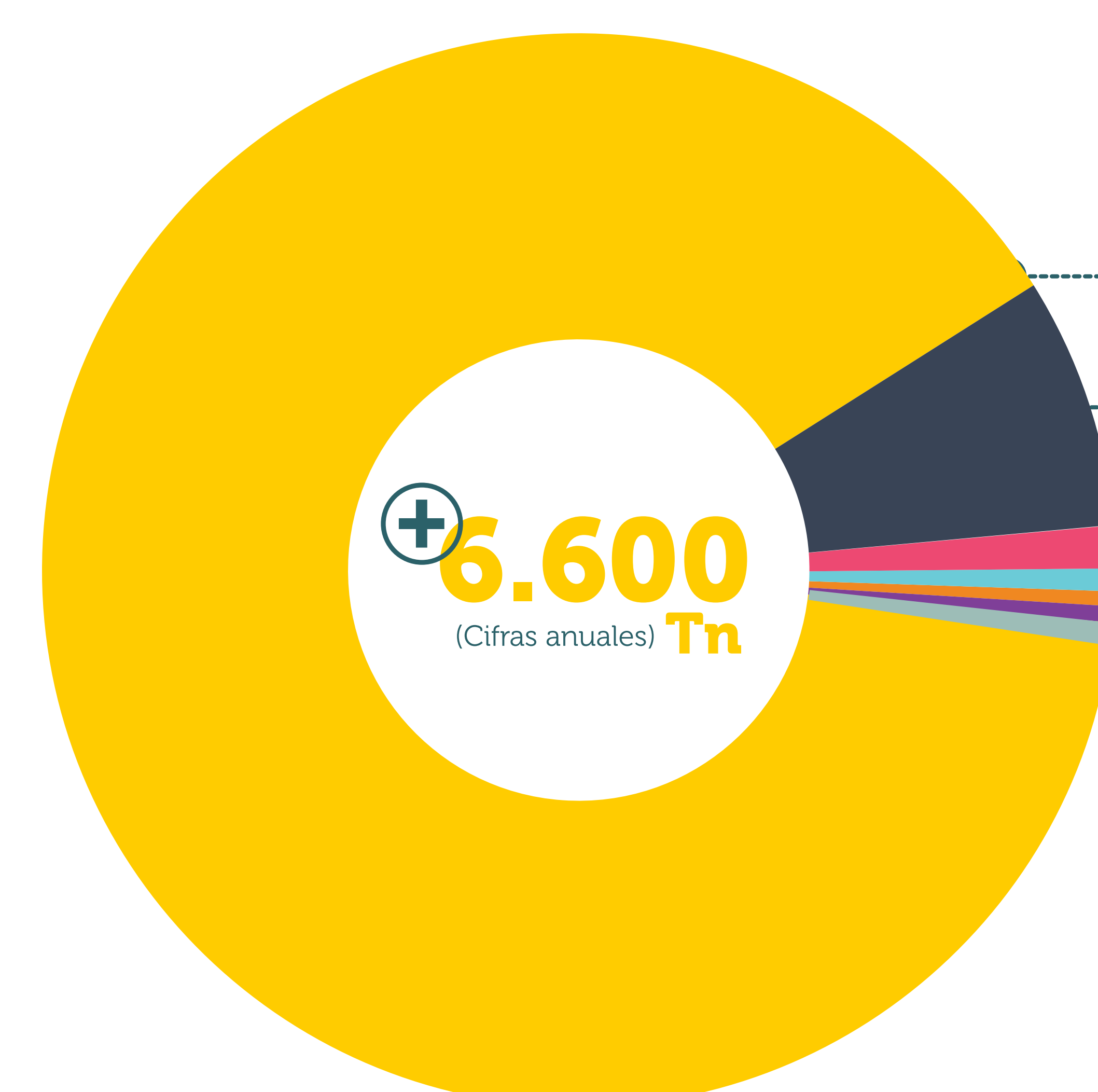
EXTENSIÓN TERRITORIAL:  
**131.000 Ha**

NÚMERO DE CONSEJOS COMUNALES  
**22**

NÚMERO DE FAMILIAS BENEFICIADAS POR LA PRODUCCIÓN COMUNAL  
**20.000 familias**

NÚMERO DE UNIDADES DE PRODUCCIÓN  
**8**

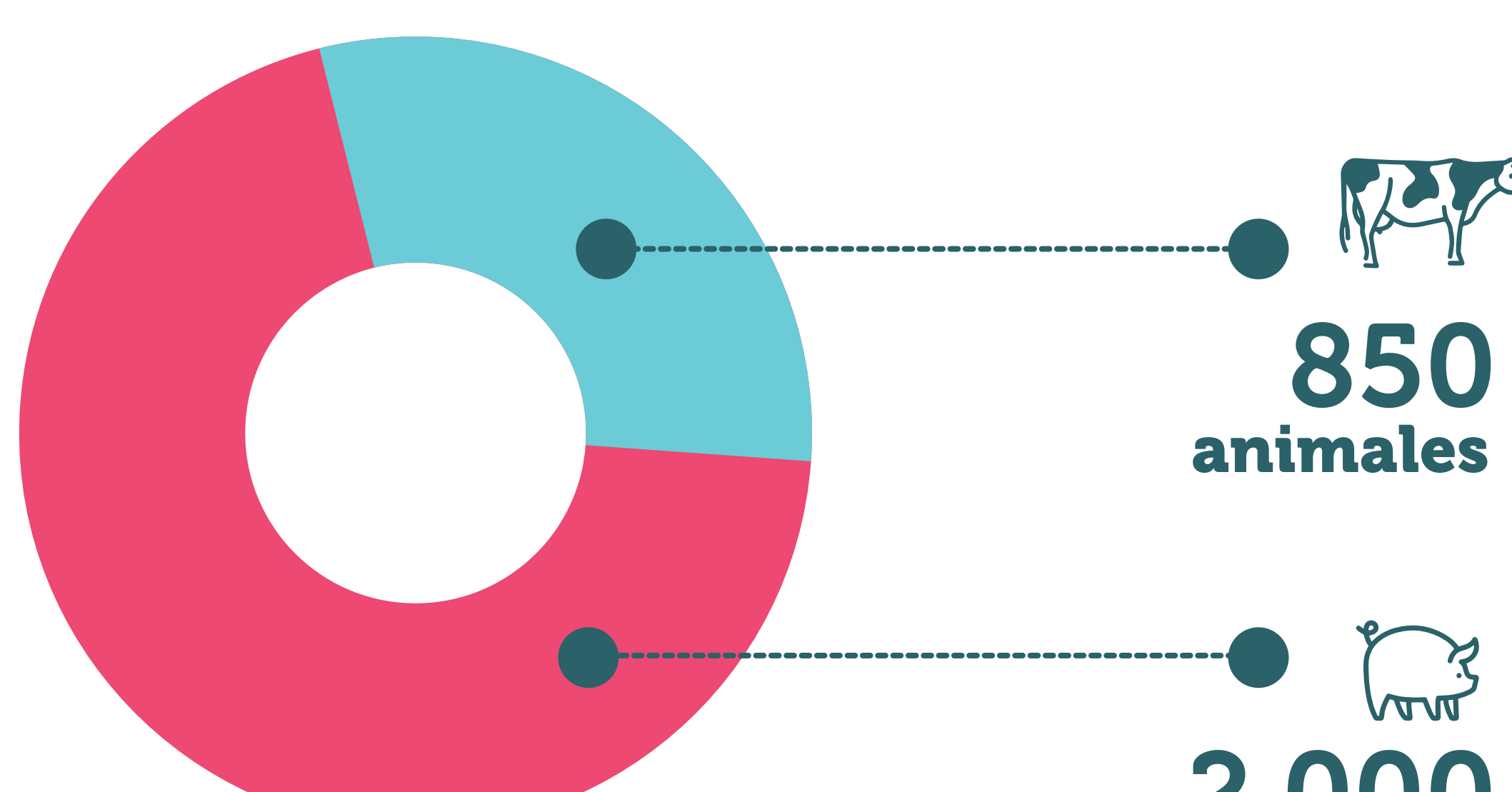
## Producción agroalimentaria



- DE MAÍZ BLANCO Y AMARILLO: **5.985 Tn**
- CARAOTA: **500 Tn**
- CARNE DE CERDO: **84 Tn**
- CARNE DE RES: **36 Tn**
- CAFÉ: **25 Tn**
- QUESO: **9,1 Tn**
- OTROS: **40 Tn**

**A campo abierto:**  
40 Tn (Anual) de cebollín, berenjena, calabacín, cilantro, pimentón, tomate, ajo porro, yuca, auyama.

**1.330 Ha**  
Sembradas de Maíz



**Semillas híbridas:**  
Pimentón y tomate

**Semillas locales y campesinas:**  
Variedades de cilantro, berenjena, pepino y melón.

**LOMBRICARIOS**

**7** lombricarios para producción de humus de lombriz, caldo sulfocálcico, bioles, plantas repelentes, plantas medicinales, compost

**PRODUCCIÓN DE LECHE**  
**75.300 Lts**

**CASAS DE CULTIVO**  
pimentón y tomate

## Procesamiento

Comuna el Maizal



**Quesos, natillas:**  
Procesamiento artesanal, realizado en la quesera del predio

**Maíz:** se procesa de forma artesanal en la comuna

## Distribución

Comuna el Maizal

**PROCESOS DE DISTRIBUCIÓN AUTOGESTIVOS (DENTRO DEL CORREDOR)**

**PROCESOS DE DISTRIBUCIÓN FUERA DEL CORREDOR**

Gas comunal a 85 consejos comunales

A comunidades de la ciudad comunal en construcción de Simón Planas

**Rubros agrícolas:**  
Cereales, leguminosas, tubérculos, hortalizas y musáceas.  
Carne vacuna  
Carne porcina  
Queso  
Leche  
Natilla

El maíz se distribuye a todas las comunas del municipio Simón Planas y para el corredor

Al Corredor Territorial Fabricio Ojeda

50 % de la producción de maíz se distribuye a los silos de la Empresa Estatal Agropatria en Araure, estado Portuguesa

UNIDADES DE PRODUCCIÓN COMUNAL

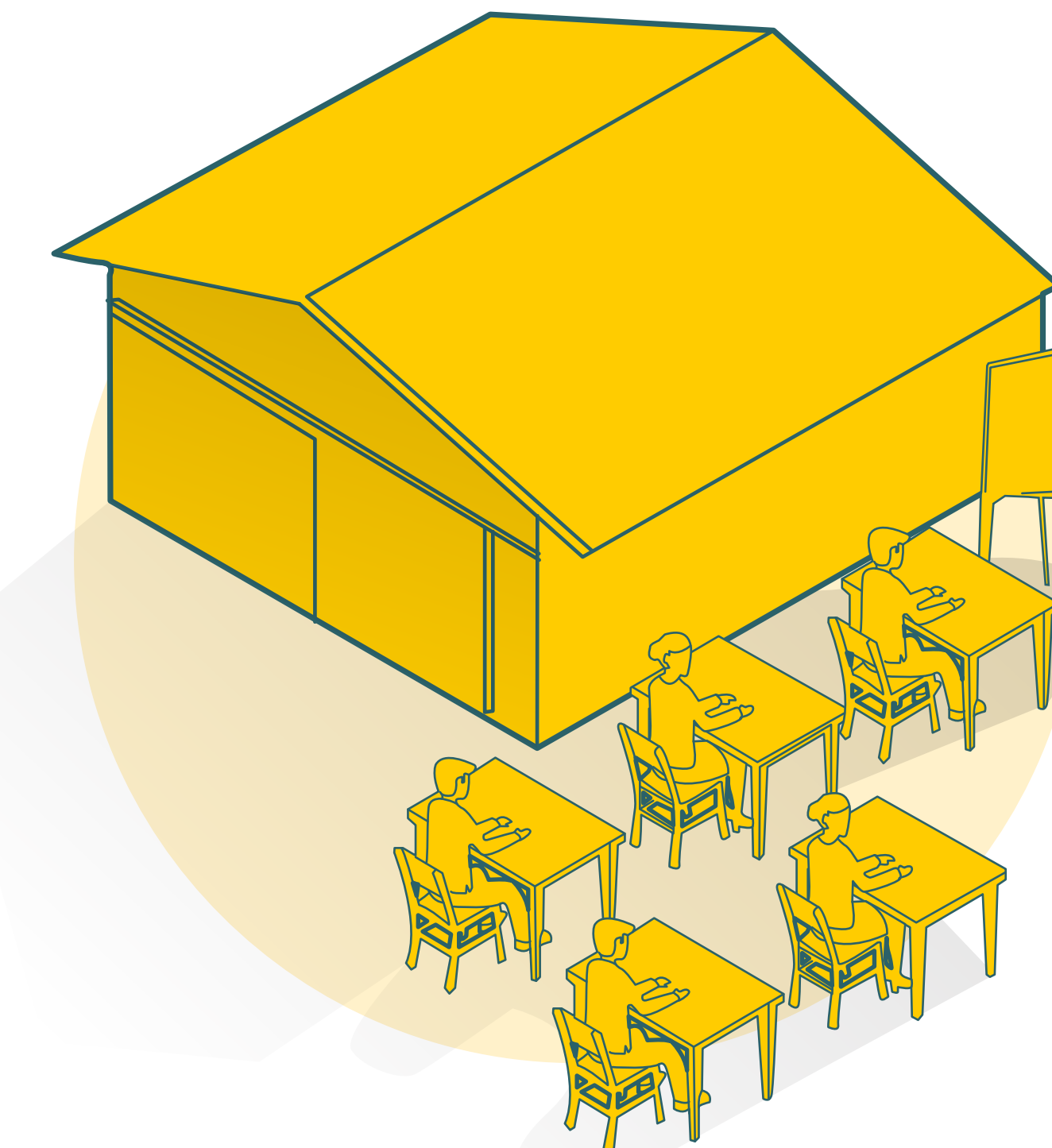
- **EPSDC Camilo Cienfuegos** (Gas comunal)
- **EPSDC Argimiro Gabaldón** (Ganadería)
- **EPSDC de Mecanización y Siembra Ezequiel Zamora** (a cielo abierto)
- **Unidad de Producción de Porcinos**
- **Unidad de Producción Casas de cultivo protegido**
- **Empresa Distribuidora de Alimentos Armando Bonilla**
- **Unidad de Producción mixta El Torrellero**
- **80 UPF** (o productorxs) de maíz del territorio

**EPSDC:**  
Empresas de Propiedad Social Directa Comunal.  
**UPF:**  
Unidades de Producción Familiar.

## Experiencias sociales y educativas

Comuna el Maizal

### Universidad Productiva Comunal:



Política cogestionada de formación para la producción, propone planes formativos de profesionalización vinculados a los procesos productivos de la comuna.

**POBLACIÓN ESTUDIANTIL**

**620**

ESTUDIANTES de los cuales 45 son técnicos superiores.

**PROGRAMAS DE FORMACIÓN**

**11**

- Medicina veterinaria
- Agroalimentación
- Procesamiento y distribución de alimentos
- Distribución y logística
- Seguridad alimentaria y cultura nutricional
- Administración
- Administración agropecuaria
- Gestión Social
- Gestión Ambiental
- Educación inicial
- Estudios jurídicos

**EN ARTICULACIÓN CON**

Universidad Politécnica Territorial Juan de Jesús Montilla estado Portuguesa

Universidad Nacional Experimental de los Llanos Ezequiel Zamora (UNELLEZ)

Universidad Campesina

Universidad Martin Luther King

La Universidad Politécnica Territorial Andrés Bello estado Lara

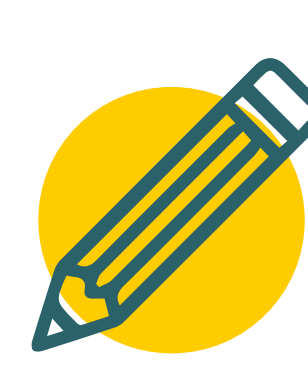
La Universidad Bolivariana de Venezuela (UBV)

## ¿En qué se reinvierten los excedentes de la producción comunal?

Comuna el Maizal



Mejoramiento y financiamiento y/o creación de nuevos procesos productivos.



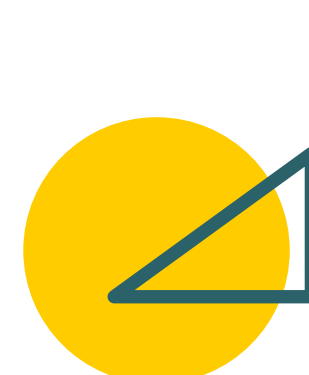
Construcción de escuelas y liceos



Construcción de ambulatorios médicos



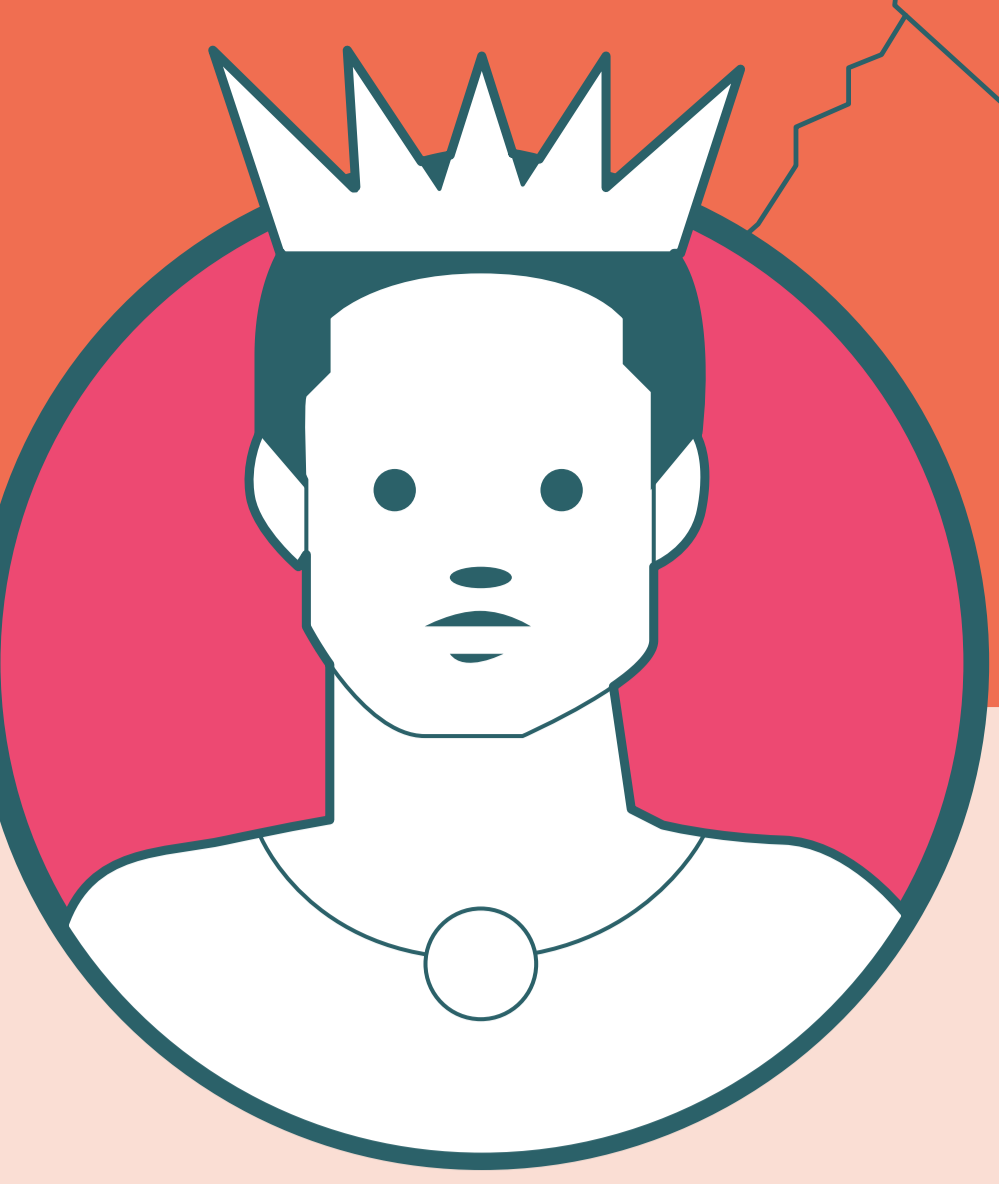
Rehabilitación y construcción de canchas deportivas



Construcción de rampas de concreto



Insumos y ayudas médicas



## COMUNA Negro Miguel de Buría

AÑO DE FUNDACIÓN LEGAL  
**2013**

EXTENSIÓN TERRITORIAL:  
**15.000 Ha**

NÚMERO DE CONSEJOS COMUNALES  
**18**

NÚMERO DE FAMILIAS BENEFICIADAS POR LA PRODUCCIÓN COMUNAL  
**2.200 familias**

NÚMERO DE UNIDADES DE PRODUCCIÓN  
**5**

NÚMERO DE TRABAJADORXS EN UNIDADES PRODUCTIVAS COMUNALES:  
**38**

productorxs/trabajadorxs

UNIDADES DE PRODUCCIÓN FAMILIAR O CONUQUERXS

**12**

Unidades de Producción Familiar cereales

**450**

productorxs conuquerxs y parcelerxs



UNIDADES DE PRODUCCIÓN COMUNAL

- EPSDC Negro Miguel (Siembra)

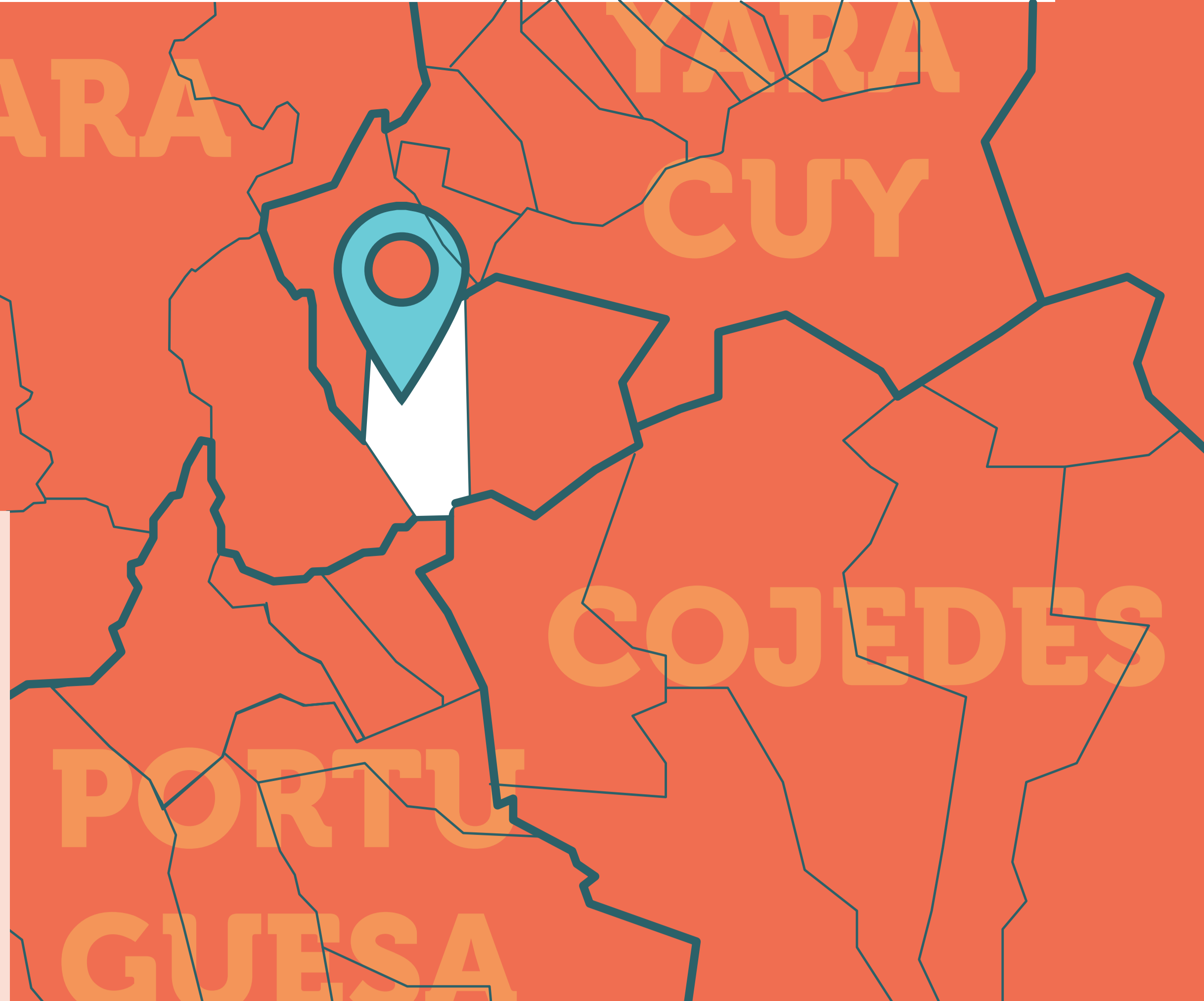
- EPSDC (Ganadería)

- EPSDC Bicentenario de Zamora (Porcino y siembra)

- EPSDC (Ovino y caprino)

- EPSDC Rebelión de negros (Avícola)

**EPSDC:**  
*Empresas de Propiedad Social Directa Comunal.*



UBICACIÓN  
Edo. Lara  
mun. Simón Planas  
parroquia Buría

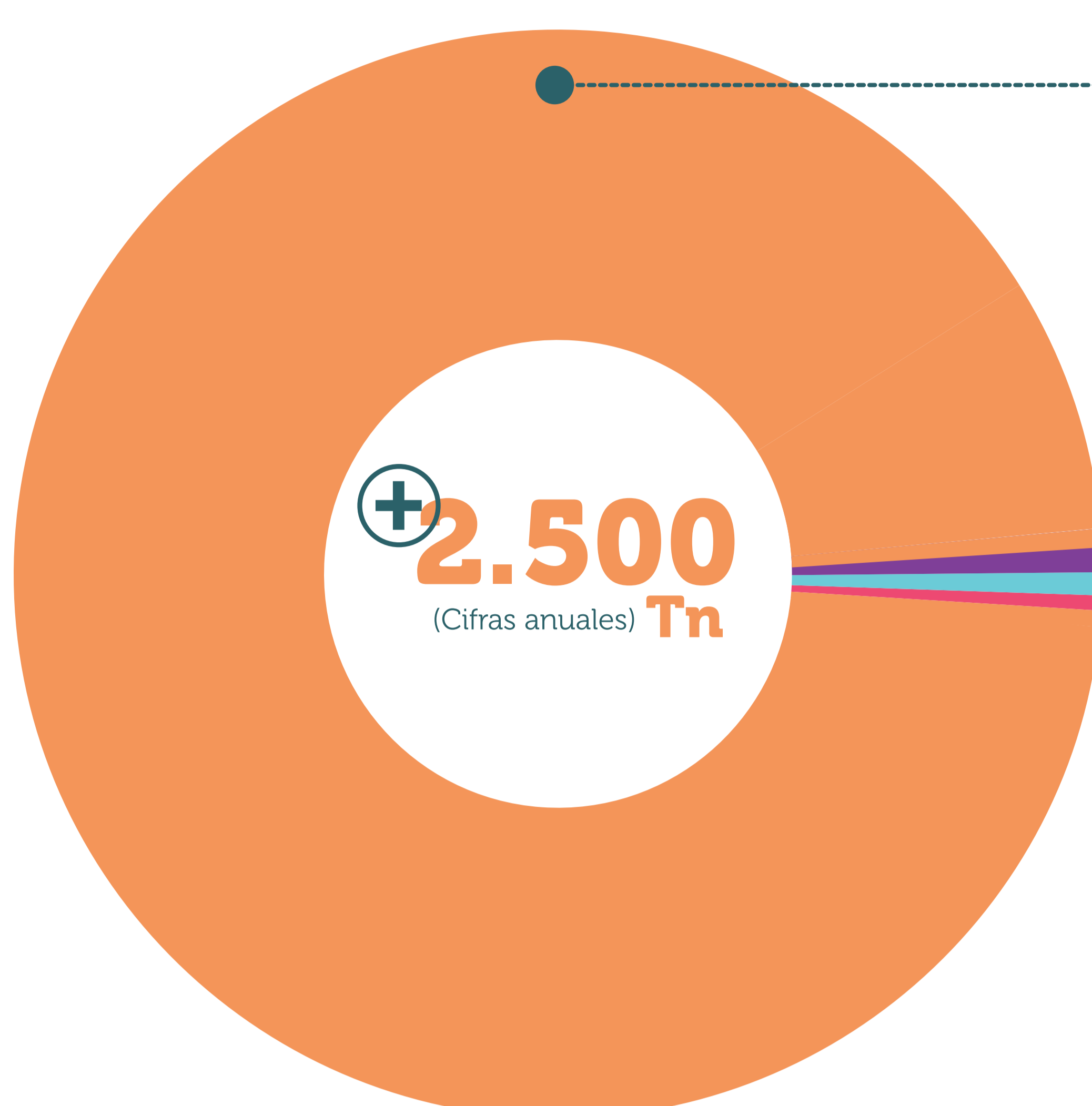
DE MAÍZ BLANCO Y AMARILLO  
**2.500 Tn**

QUESO  
**18,25 Tn**

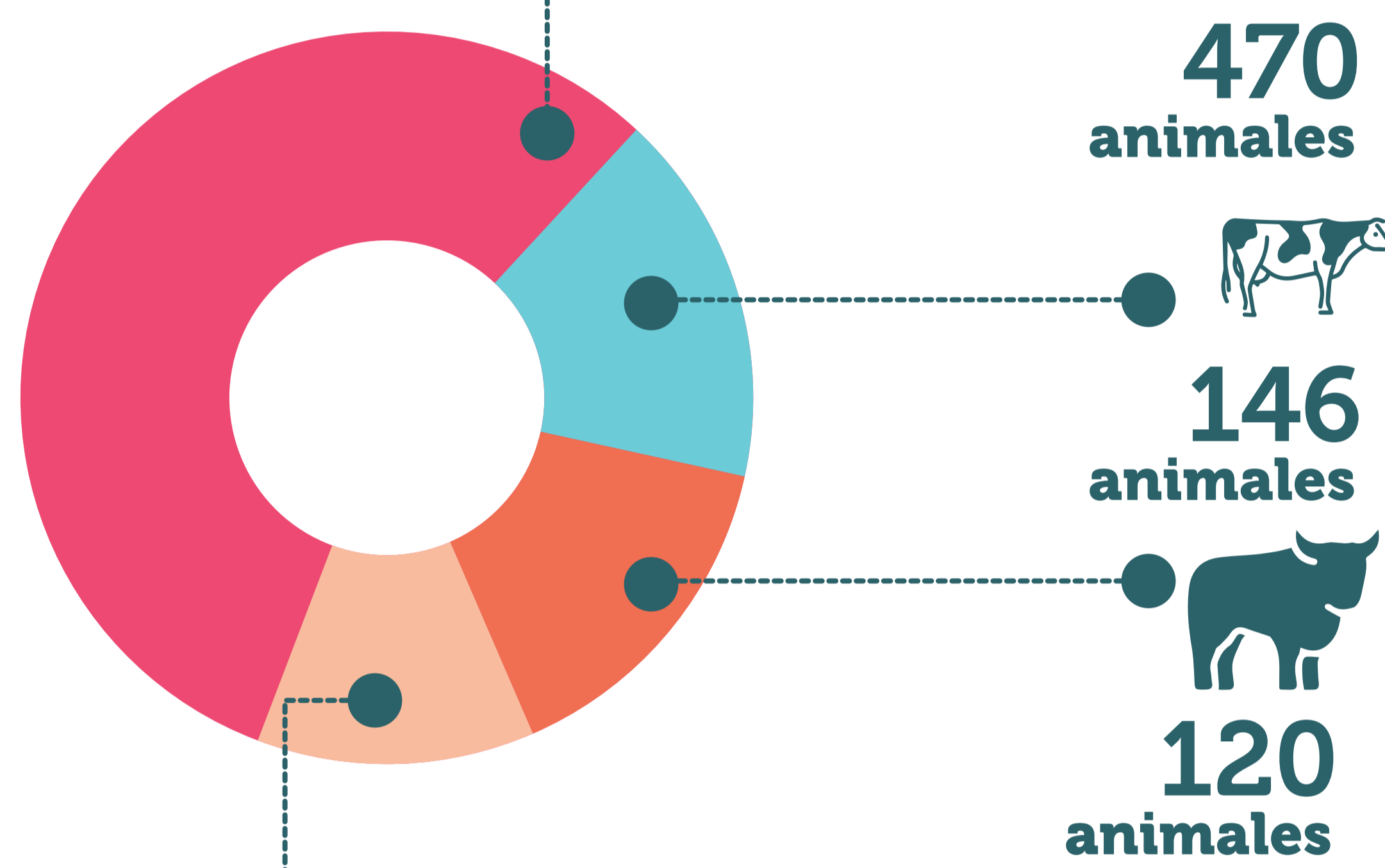
CARNE DE RES  
**15 Tn**

CARNE DE CERDO  
**12 Tn**

## Producción agroalimentaria

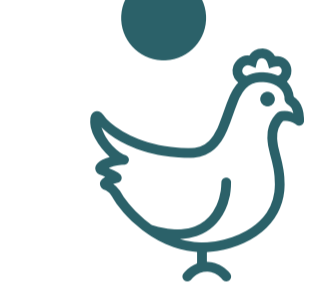


**300 Ha**  
Sembradas de Maíz



BANCOS DE SEMILLAS

Semillas híbridas de maíz  
Semillas locales y campesinas:  
Variedades de quinchoncho, caraotas y mani



**100**  
gallinas ponedoras



HUEVOS  
29.400 unidades



OTROS RUBROS  
Leguminosas, plátanos, auyama, ají y pimentón



PRODUCCIÓN DE LECHE  
**7.800 Lts**

## Procesamiento

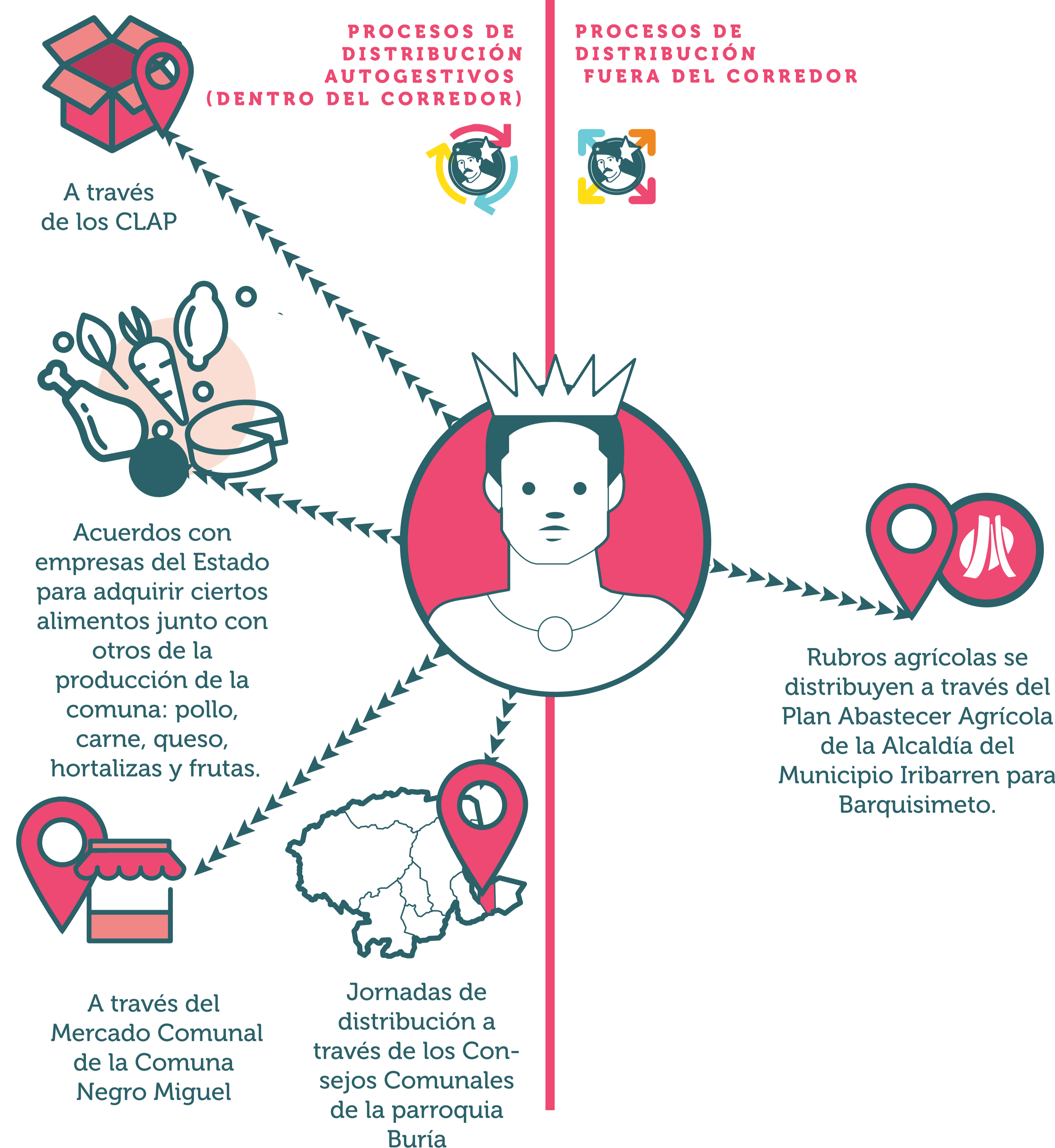
Comuna Negro Miguel



Quesos y suero:  
Procesamiento por productores familiares

## Distribución

Comuna Negro Miguel



## ¿En qué se reinvierten los excedentes de la producción comunal?

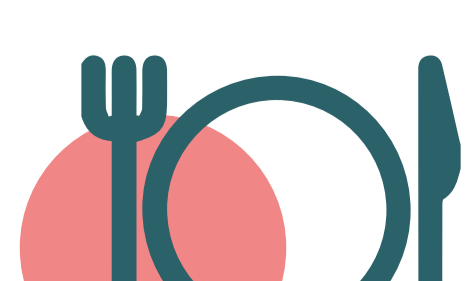
Comuna Negro Miguel



Inversión productiva y financiamiento unidades a productivas y a productores del territorio



Logística para las jornadas de distribución comunal



Aporte social a comedores de las escuelas



Aporte social para medicinas y exámenes médicos de habitantes de la comuna



COMUNA  
AGROECOLÓGICA  
Y ECOTURÍSTICA

## Adrián Moncada

AÑO DE  
FUNDACIÓN LEGAL  
**2013**

EXTENSIÓN  
TERRITORIAL:  
**10.000 Ha**

NÚMERO DE  
CONSEJOS COMUNALES  
**6**

NÚMERO DE FAMILIAS  
BENEFICIADAS POR LA  
PRODUCCIÓN COMUNAL  
**6.122 familias**

NÚMERO DE UNIDADES  
DE PRODUCCIÓN  
**27**

NÚMERO DE  
TRABAJADORXS  
EN UNIDADES  
PRODUCTIVAS  
COMUNALES:  
**60**

productorxs/trabajadorxs

UNIDADES DE PRODUCCIÓN  
FAMILIAR O CONUQUERXS

**6**

Unidades de Producción  
Familiar

**50**

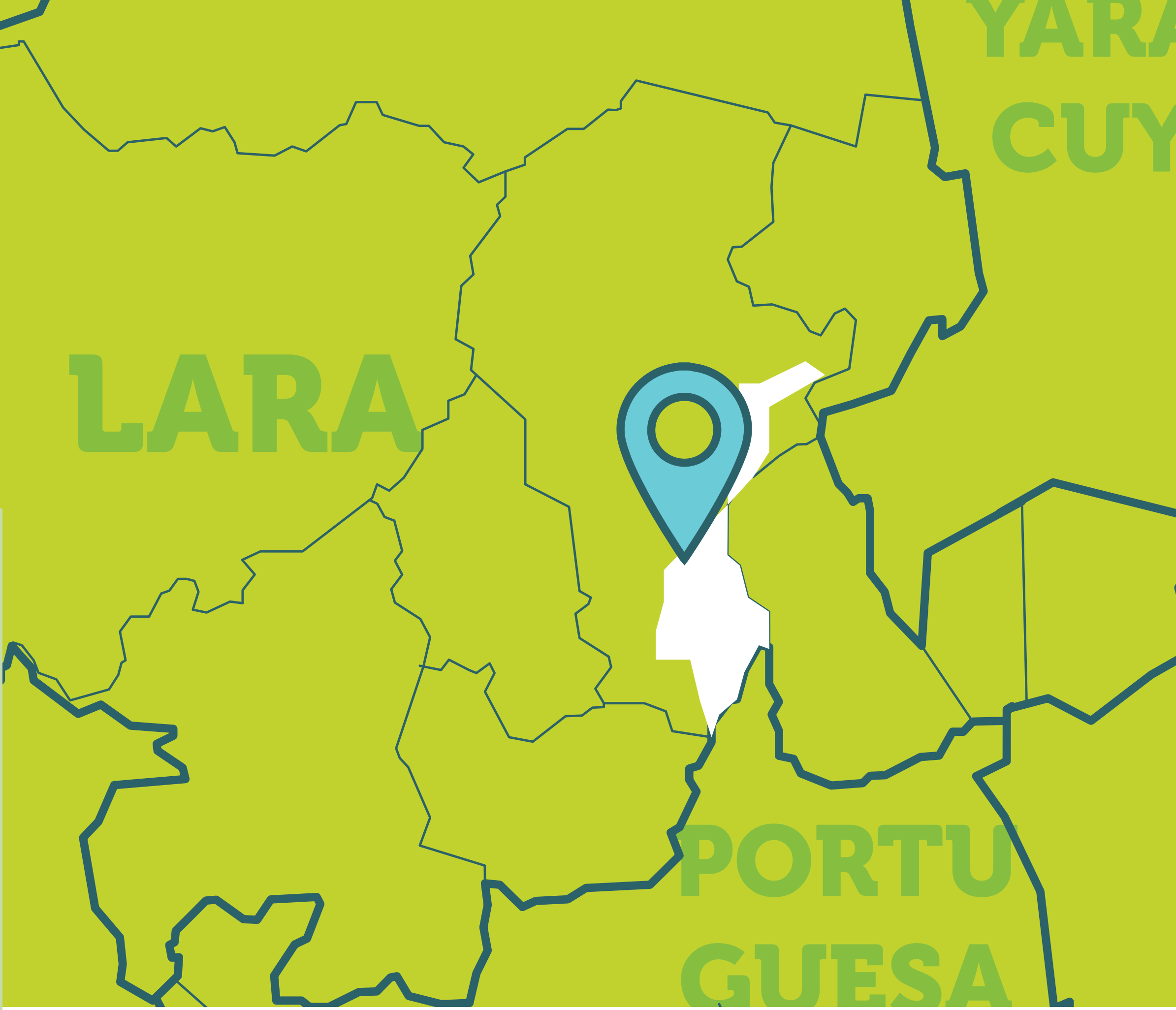
productorxs conuquerxs  
y parcelerxs



UNIDADES DE  
PRODUCCIÓN COMUNAL

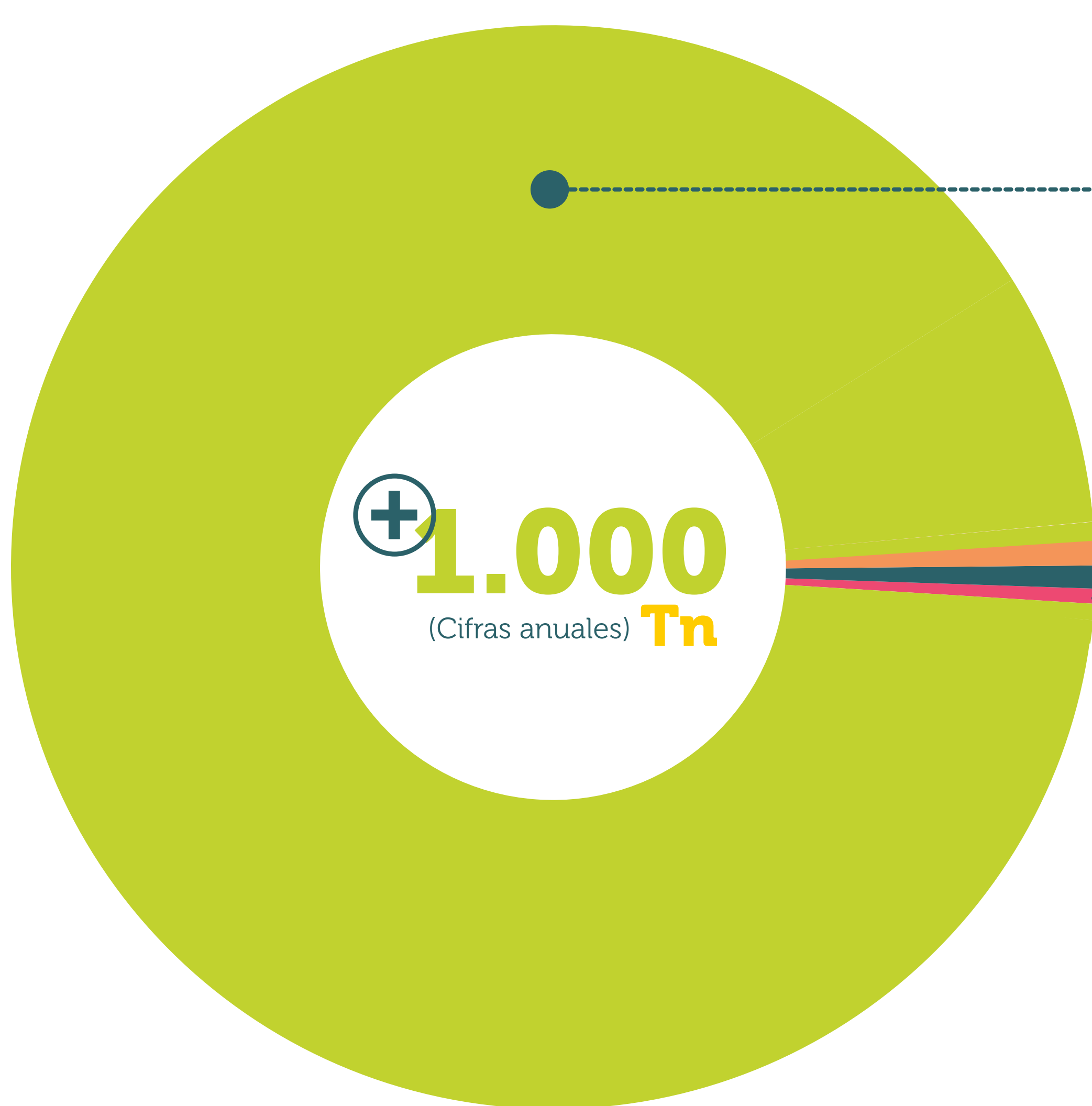
- **EPSDC Cornelio Castro** (Gas comunal)
- **EPSDC Quilombo** (distribución de alimentos y producción de café)
- **EPSDC Jesús Mendoza** (Transporte)
- **EPSDC El cementerio** (Bloquera comunal)
- **EPSDC Observatorio del Poder Popular** (Torrefactora, pilón de maíz y turismo)
- **Unidad de Producción de siembra Negro Miguel**

**EPSDC:**  
*Empresas de  
Propiedad Social  
Directa Comunal.*



UBICACIÓN  
**Edo. Lara**  
municipio  
Iribarren  
Parroquias  
Juarez y  
Catedral

## Producción agroalimentaria



DE MAÍZ BLANCO  
Y AMARILLO  
**1.000**  
Tn

CAFÉ  
**10,35**  
Tn

CARAOTAS  
NEGRAS  
**8**  
Tn

CARAOTAS  
ROJAS  
**6**  
Tn



OTROS RUBROS  
**Chayota, cambur,  
aguacate, limón,  
cebollín, cilantro,  
hortalizas**



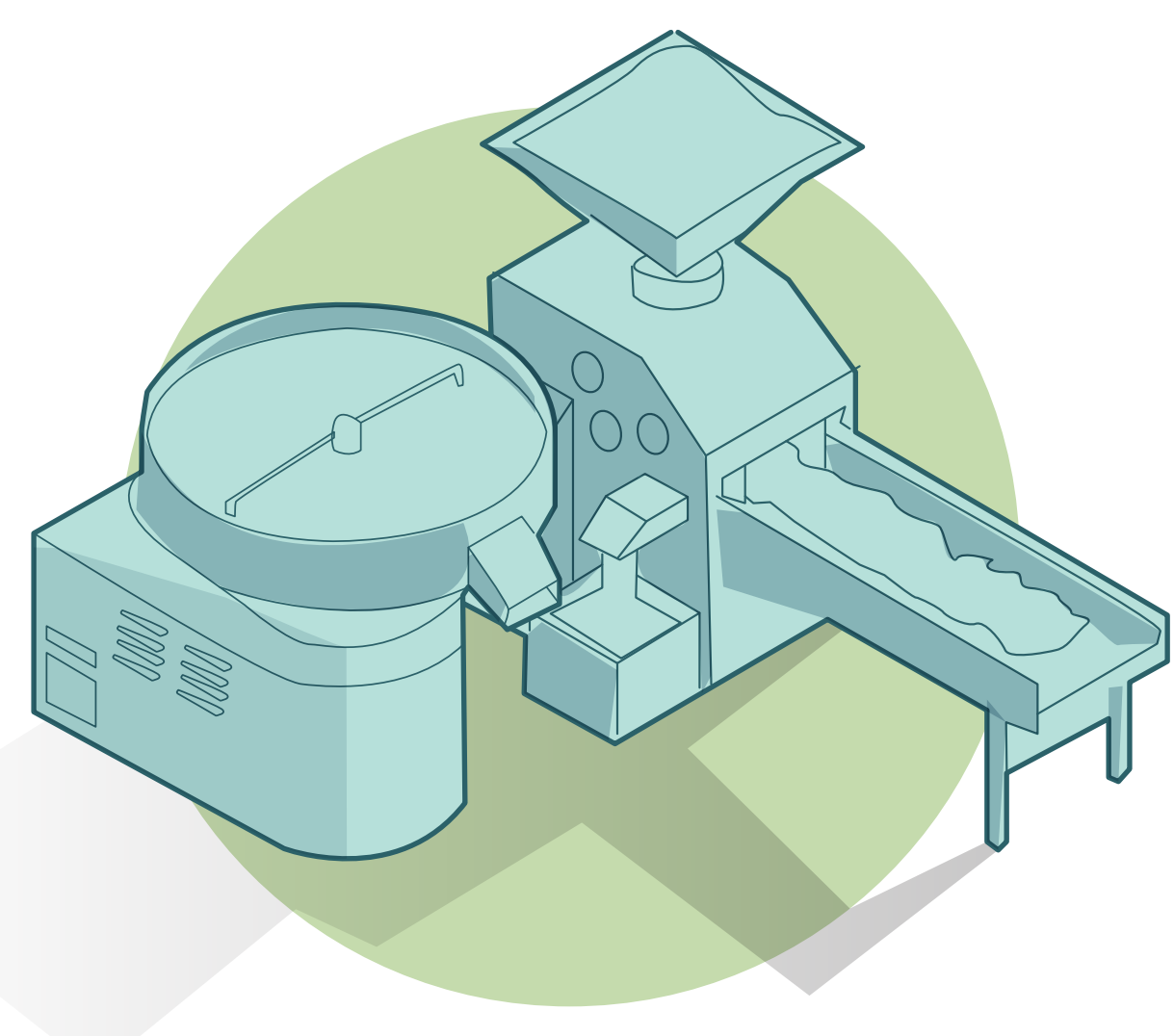
BANCOS DE  
SEMILLAS  
**Semillas híbridas de  
maíz**



**160 Ha**  
Sembradas de Maíz

## Procesamiento

Comuna Adrián Moncada



**Café:**  
Torrefactora  
autoconstruida



**Maíz:**  
Pilón cogestionado  
por el Corredor

## Distribución

Comuna Adrián Moncada

PROCESOS DE  
DISTRIBUCIÓN  
AUTOGESTIVOS  
(DENTRO DEL CORREDOR)

Gas comunal a 120  
consejos comunales del  
corredor



Café azucarado  
Quilombo a los 27  
consejos comunales  
de la comuna



Propuesta creativa para  
su comercialización e  
intercambio de saberes:  
La Feria del maíz



Maíz entero y molido a  
consejos comunales de  
la comuna y a consejos  
comunales de las co-  
munas Sabas Peralta y  
Aguas Sagradas de Te-  
repaíma.

PROCESOS DE  
DISTRIBUCIÓN  
FUERA DEL CORREDOR

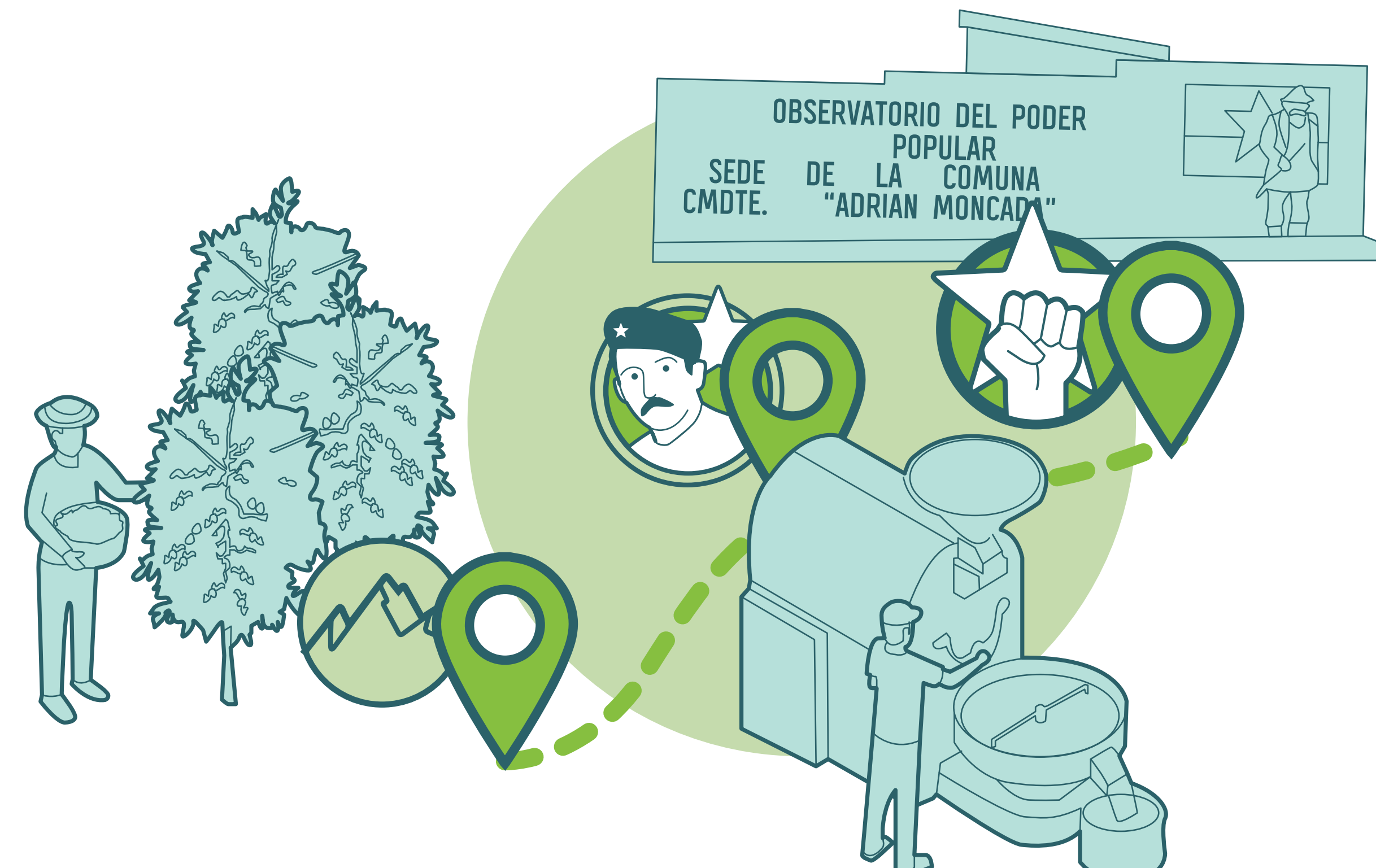


Rubros agrícolas se dis-  
tribuyen a través del  
Plan Abastecedor Agrícola  
de la Alcaldía del Muni-  
cipio Iribarren para Bar-  
quisimeto

## Experiencias sociales y educativas

Comuna Adrián Moncada

**La Ruta turística y gastronómica del café** es una actividad productiva y formativa iniciada en el Observatorio del Poder Popular en la que se socializa el proceso de producción del café en territorio e incorpora paseos por la cordillera andina. Proyecta conectarse al corredor Fabricio Ojeda.



## ¿En qué se reinvierten los excedentes de la producción comunal?



Insumos para la siembra. Con los recursos financiados desde el Edo. no se cubría ni el 20% de lo que se requería para la siembra de este año



Construcción de un simoncio (centro de Educación Inicial).



Mobilización y organización de actividades políticas



Recuperación de espacios públicos (parques y plazas)



Aportes sociales: Insumos y equipos médicos

www.comunalizarelpoder.com.ve

redcodigoslibres@gmail.com

Facebook: Códigos Libres

## Alternativas de Vida y Economía para Comunalizar el Poder

**Producción y coordinación editorial**

Johanna Marianny Alves  
María Eugenia Freítez  
Rebeca Gregson  
Kelly Pacheco

**Territorios participantes:**

Corredor Argimiro Gabaldón:  
Comuna El Maizal, Comuna Agroecológica y Ecoturística Adrián Moncada y Comuna Socialista Negro Miguel de Buría.  
Caracas, República Bolivariana de Venezuela  
Marzo, 2019

